

Schnittmuster Oversize Shirt, Fledermaus-Pulli

Größe XS – XXL

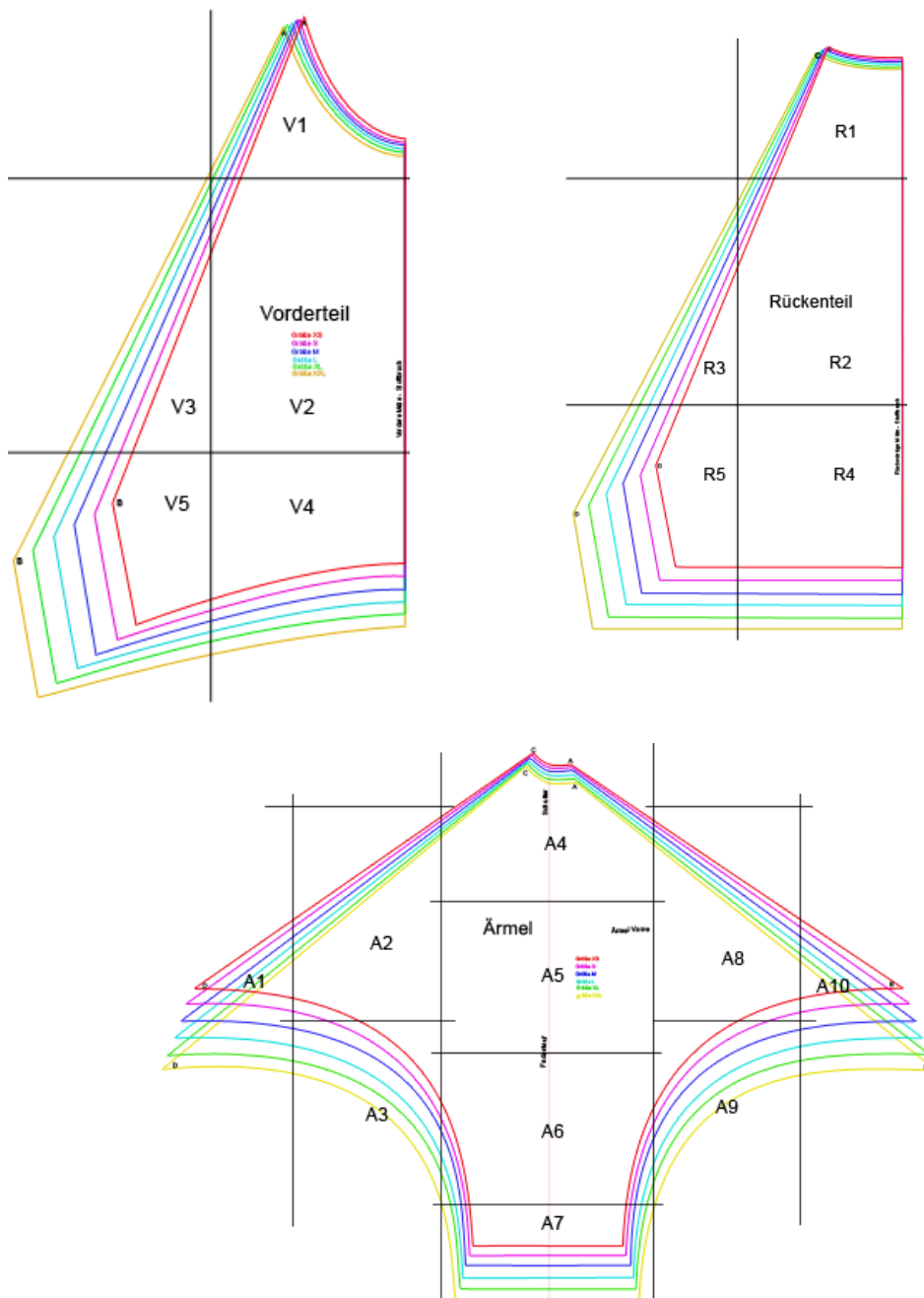
Die passende Nähanleitung gibt es unter:
<http://www.schneidern-naehen.de/oversize-shirt>

Drucken Sie das Schnittmuster aus. Dabei die **Seitengröße beibehalten** und **nicht** an die Seitengröße anpassen, sonst wird der Ausdruck verkleinert.

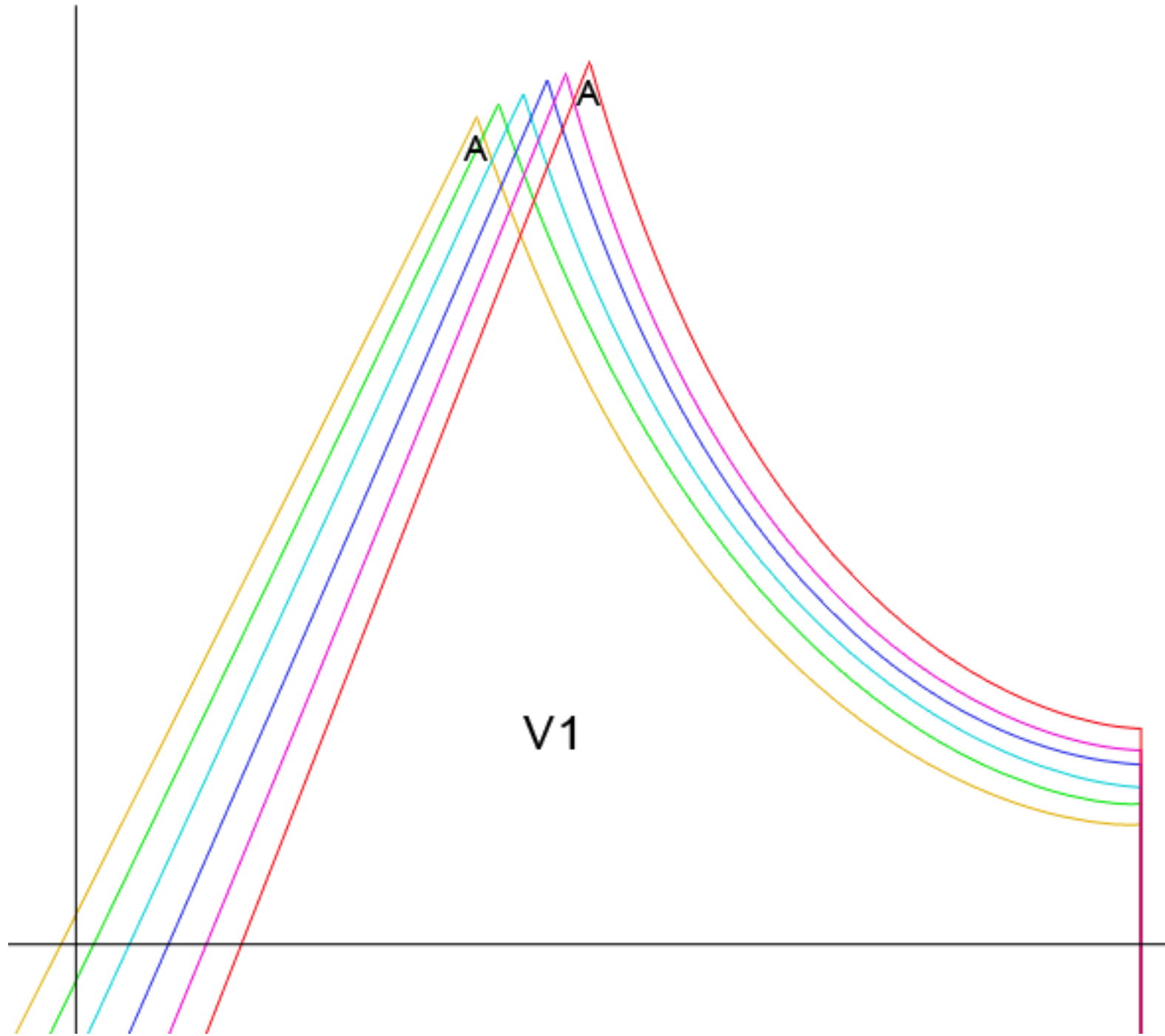


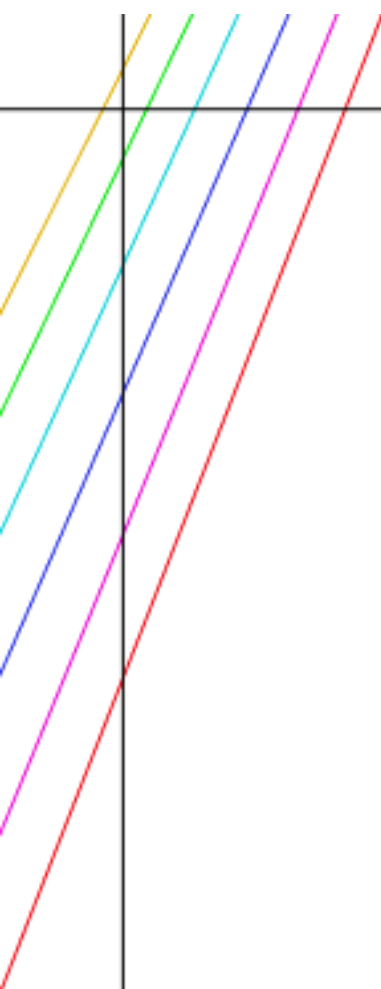
Schnittübersicht

Schnitte an den Linien zusammenkleben und ausschneiden. Linien treffen aufeinander.
Größen: Rot = XS, Pink = S, Blau = M, Türkis = L, Grün = XL, Ocker = XXL



Vorderseite





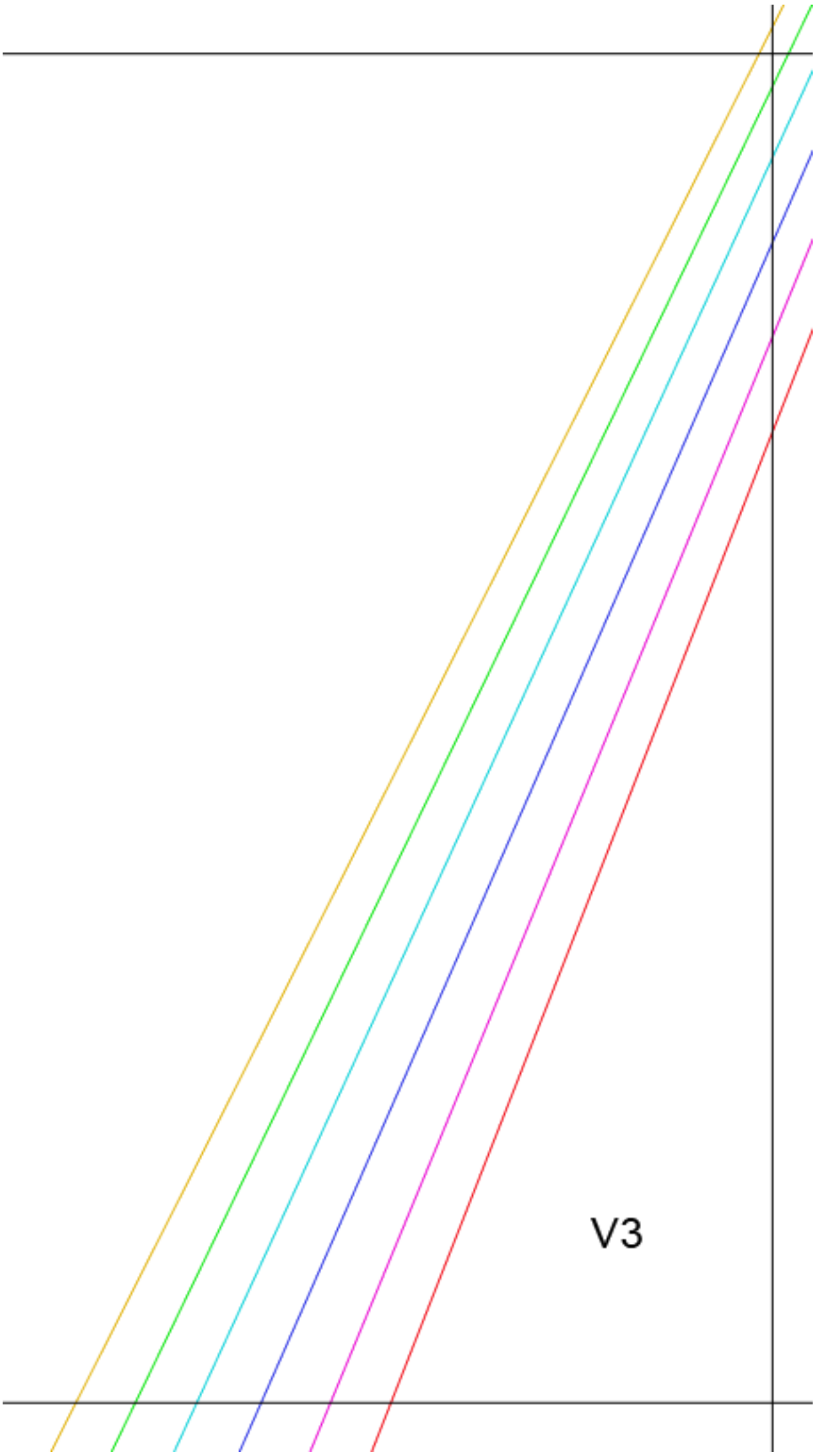
Vorderteil

- Größe XS
- Größe S
- Größe M
- Größe L
- Größe XL
- Größe XXL

Fadenlauf

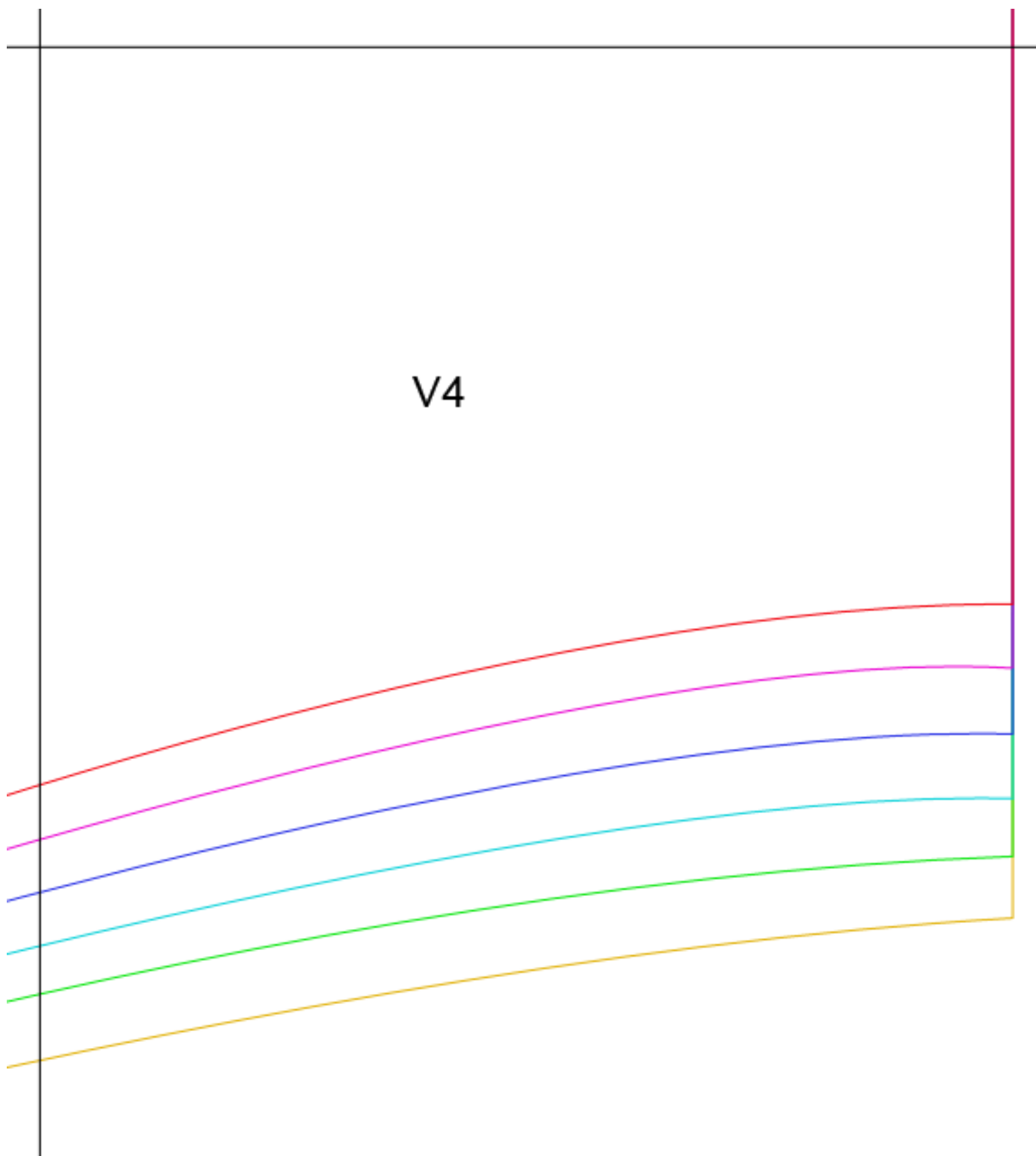
V2

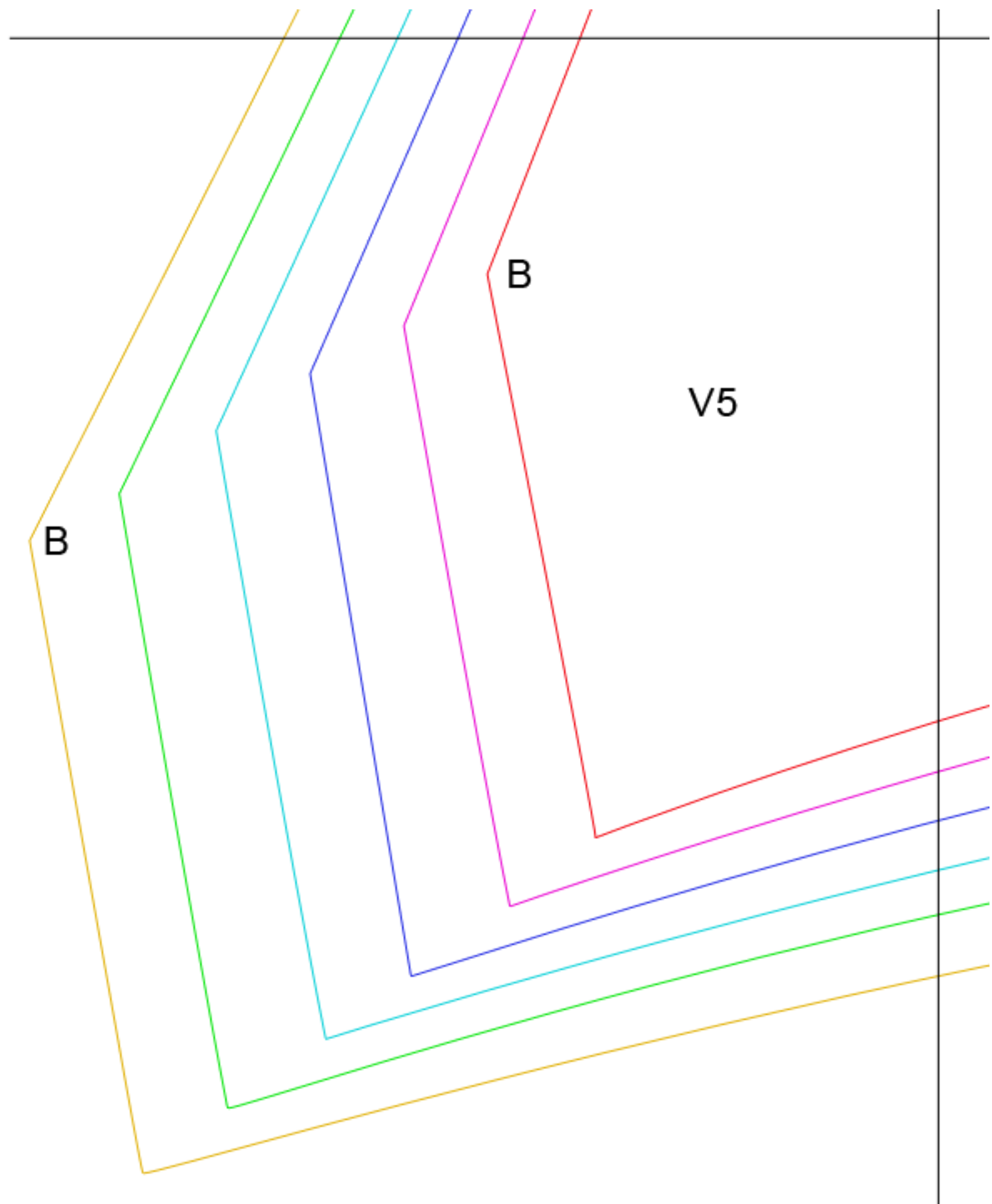
Vordere Mitte - Stoffbruch



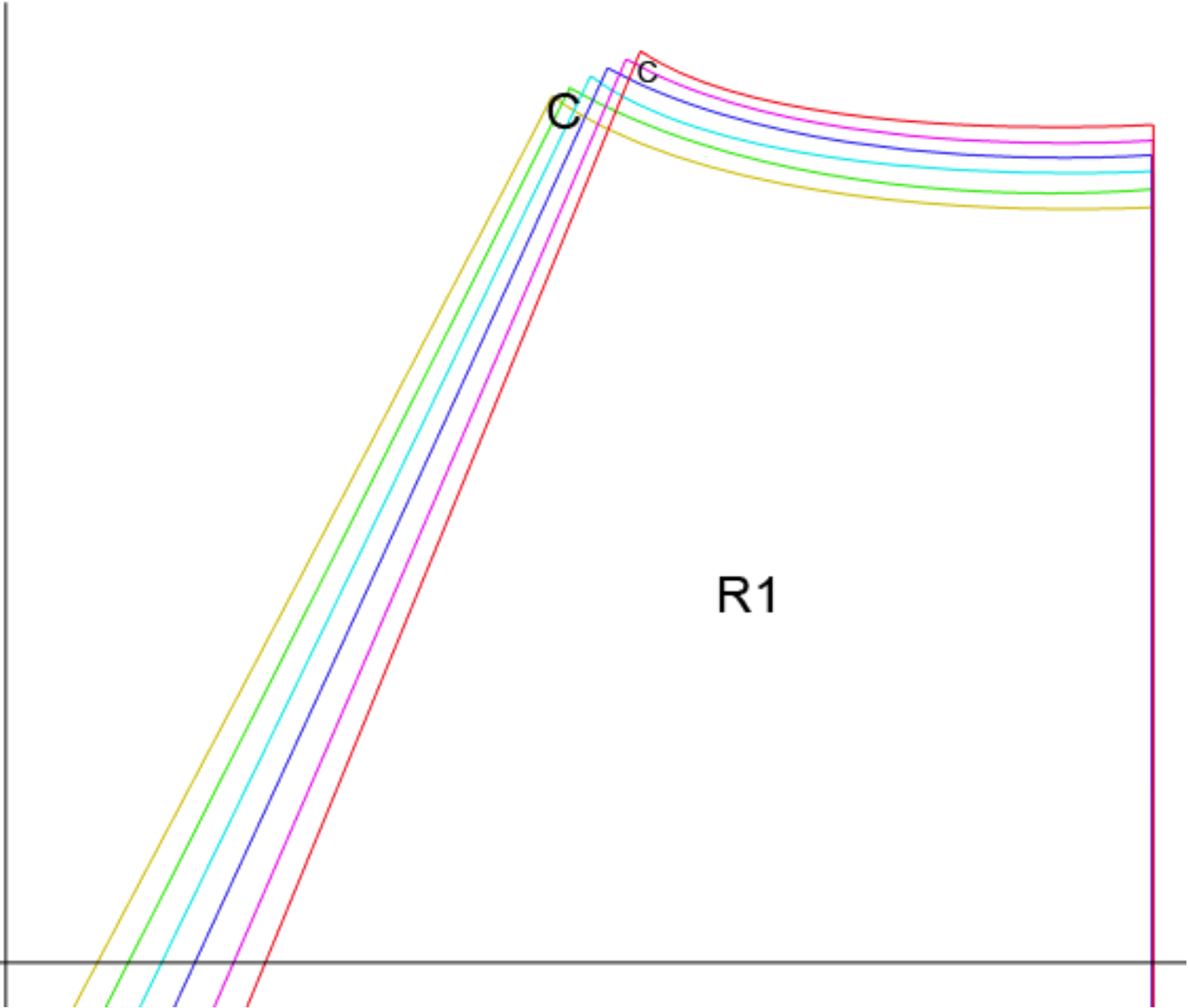
V3

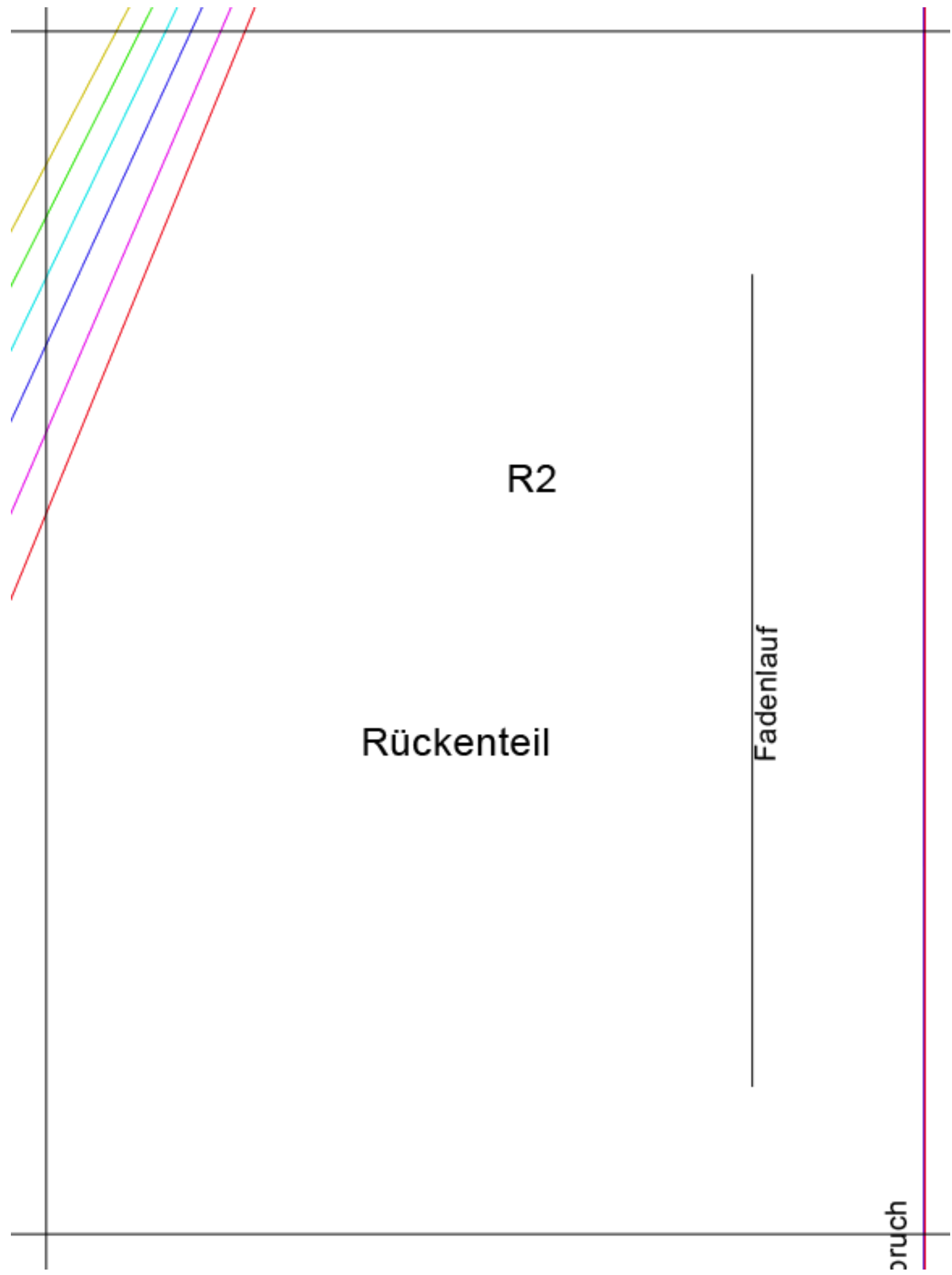
V4

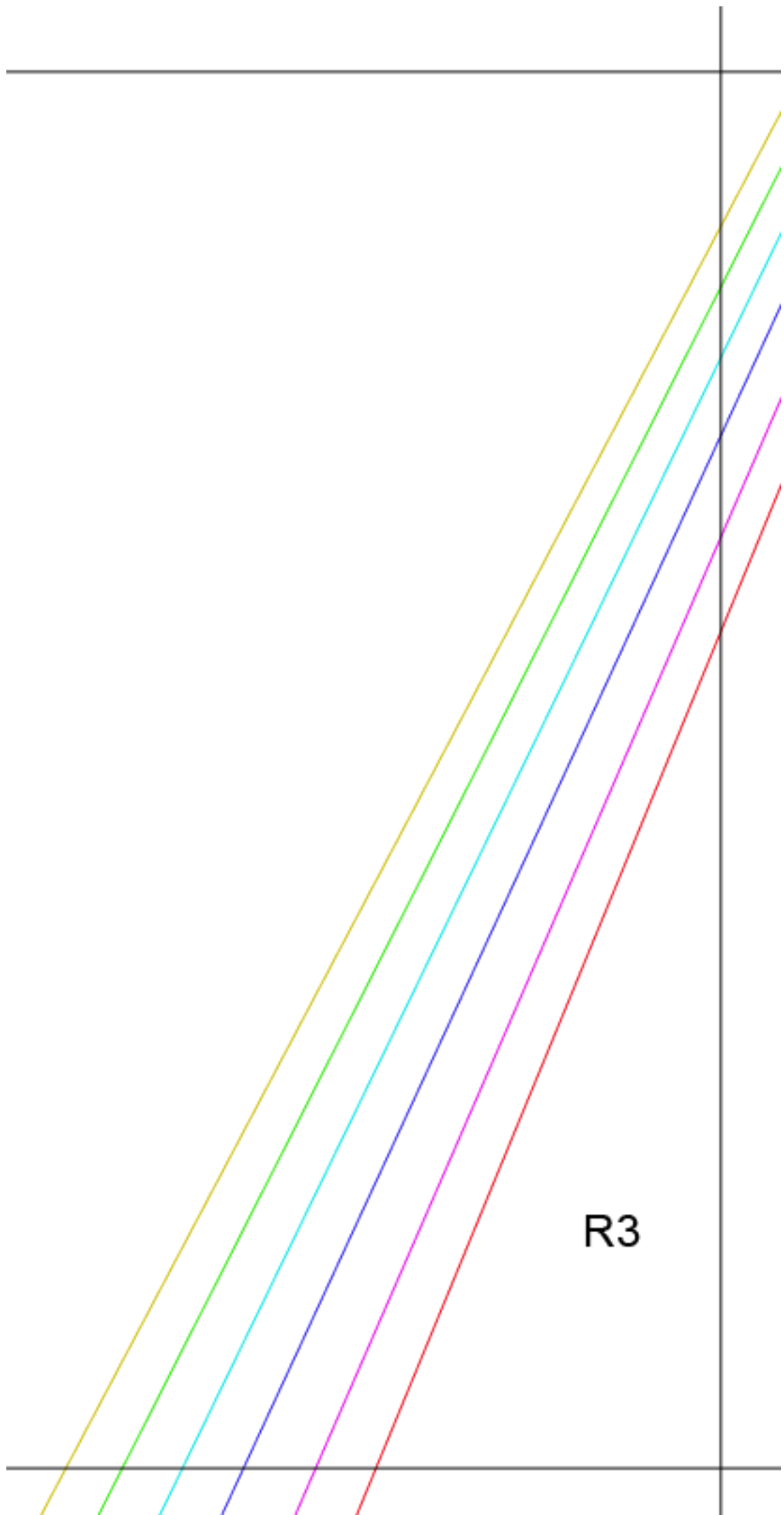




Rückseite

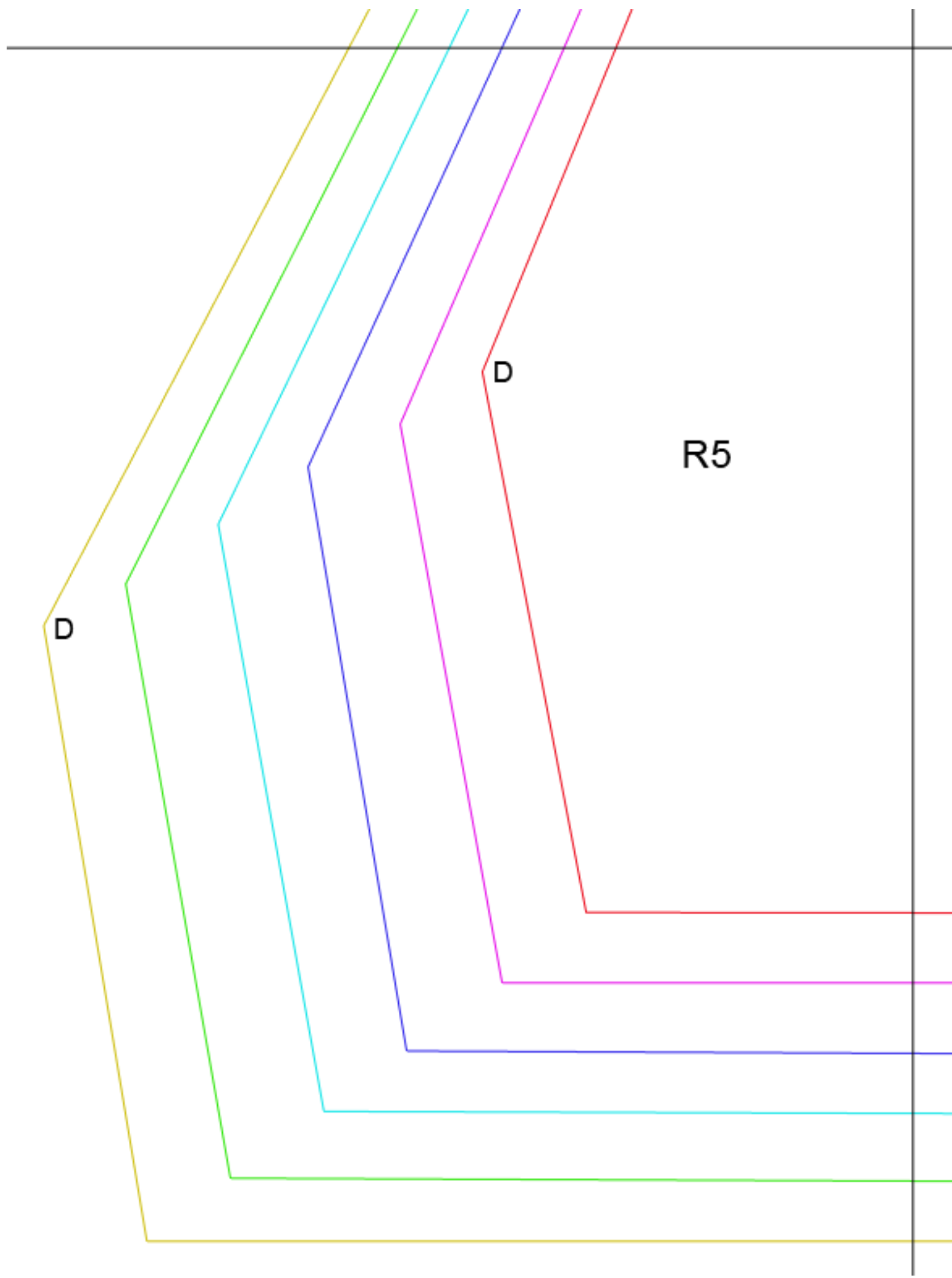








R4

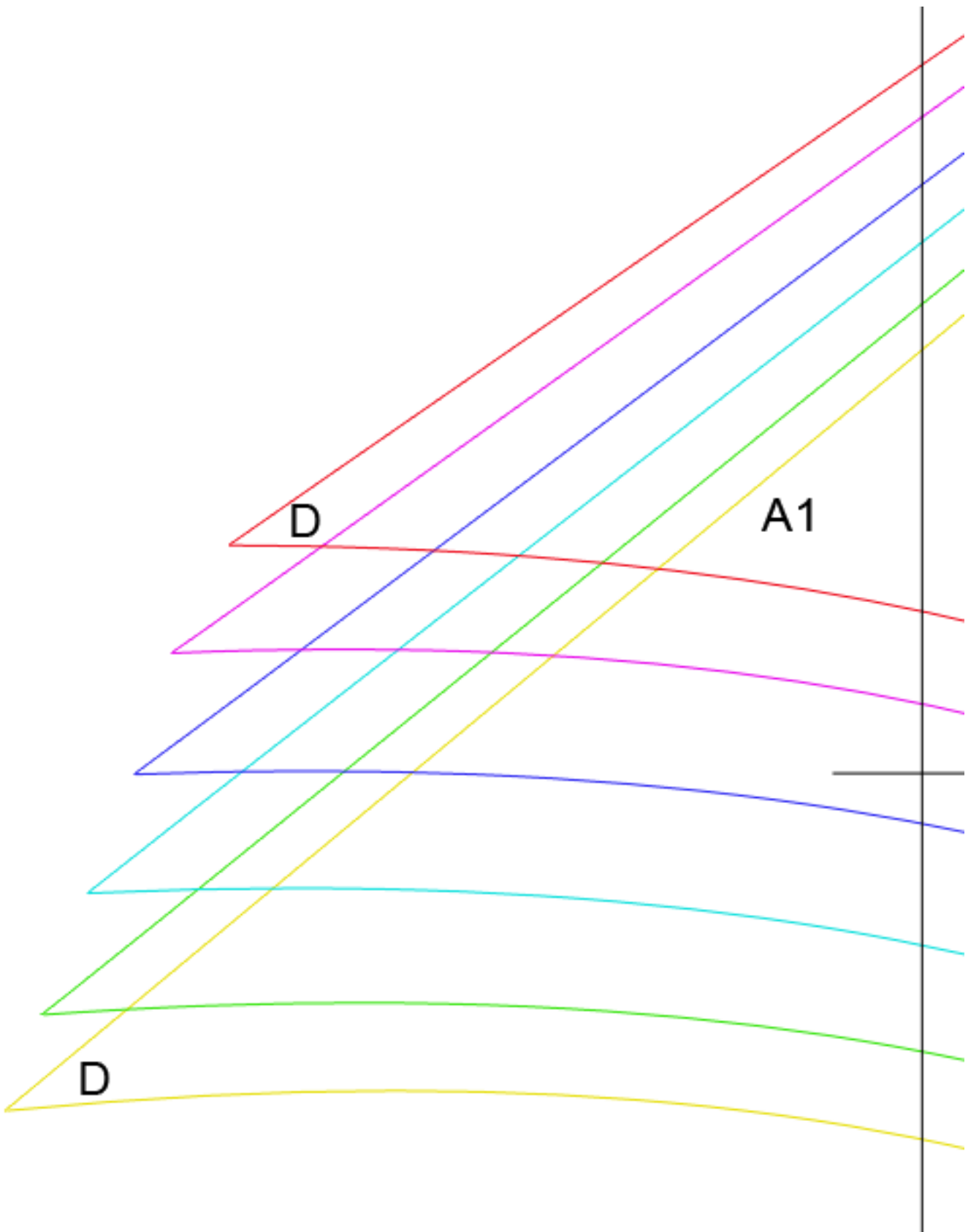


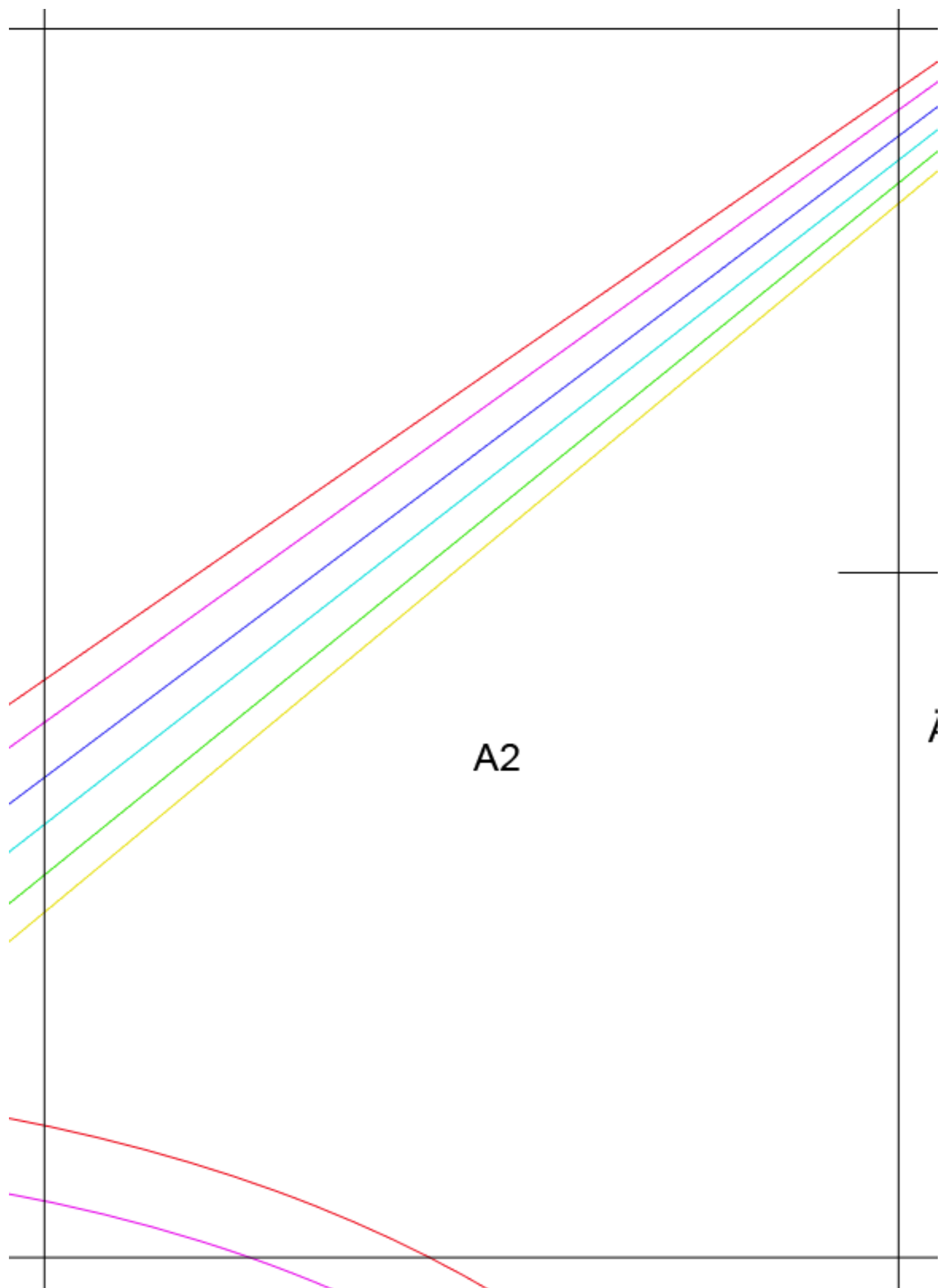
D

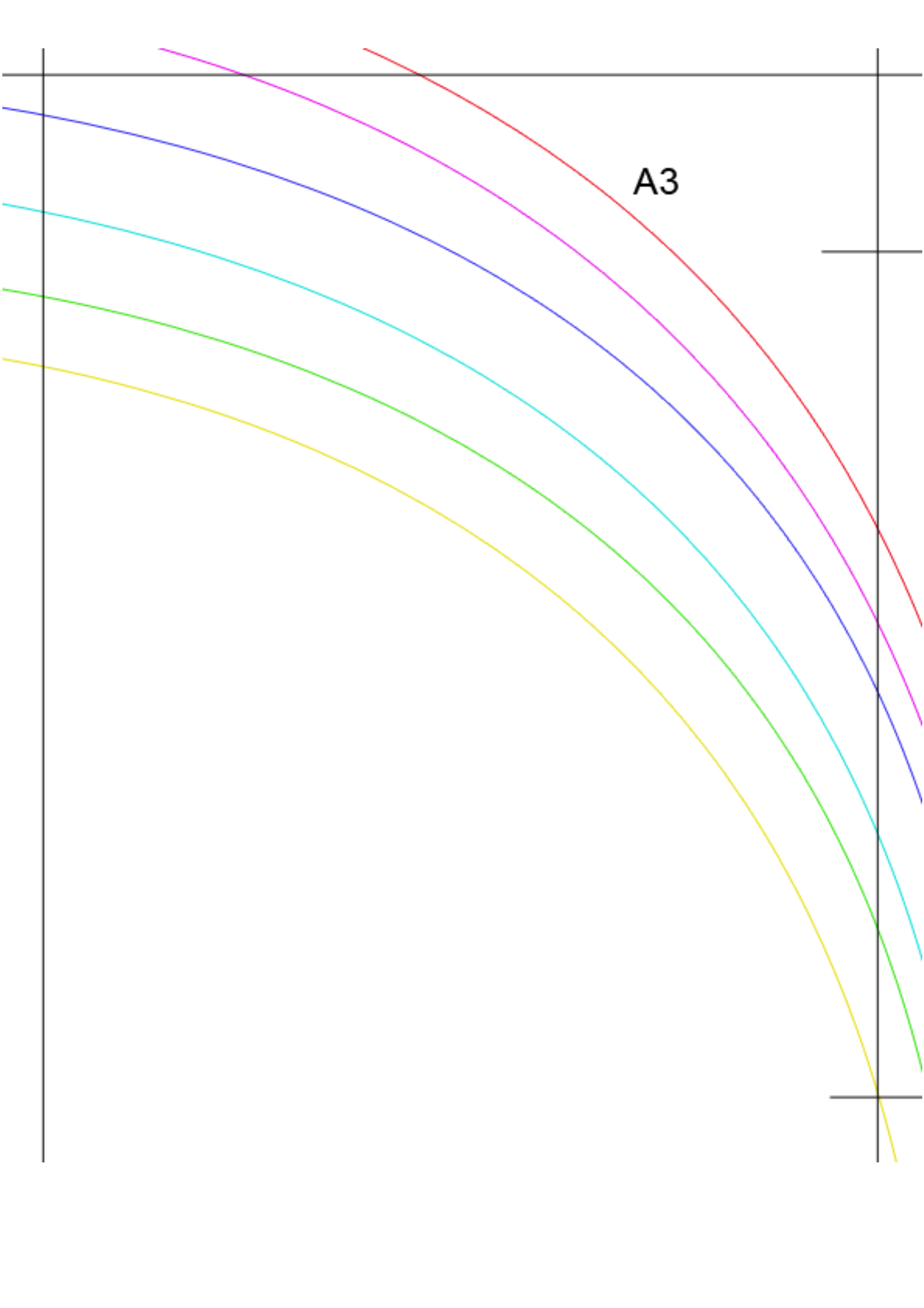
D

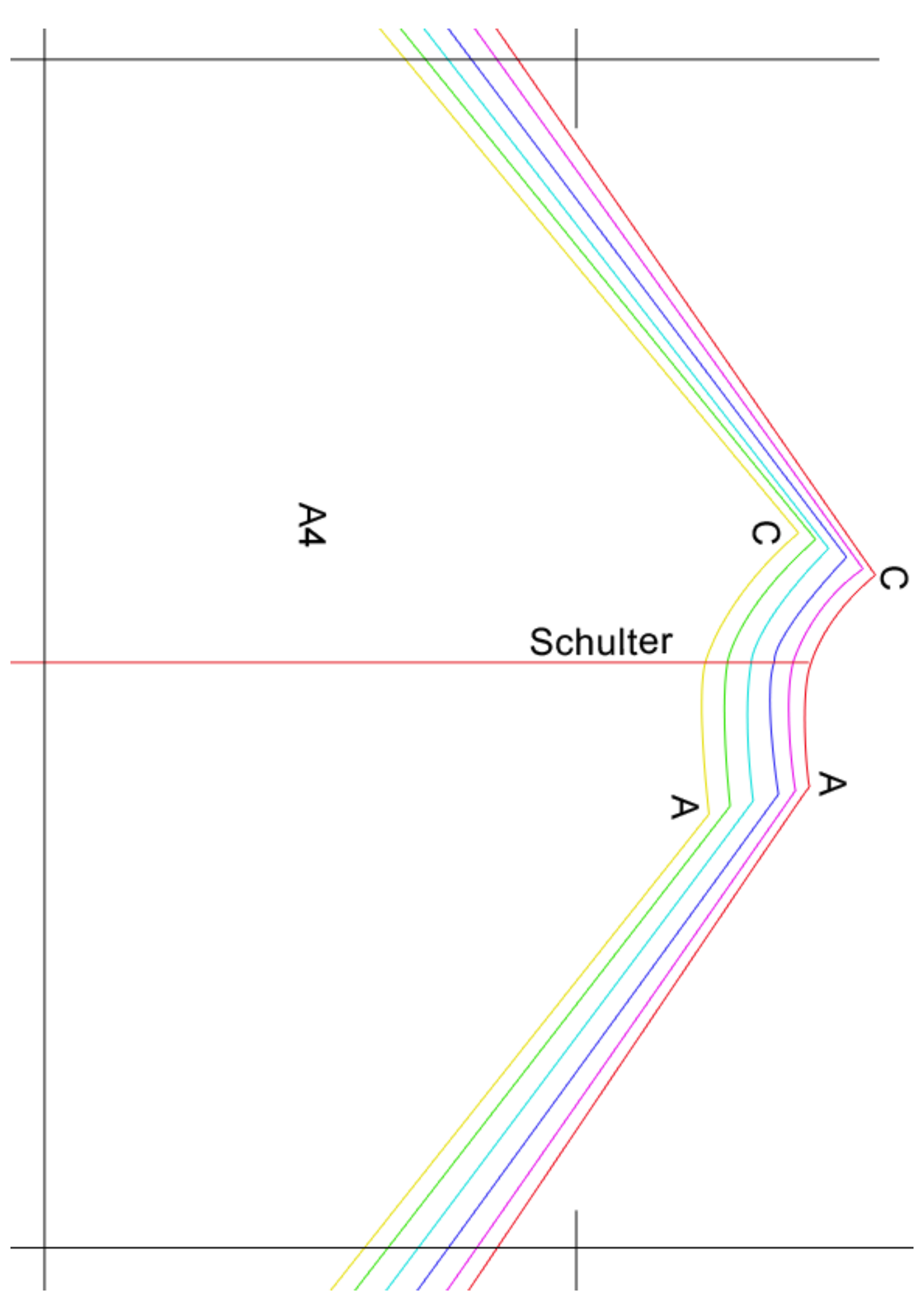
R5

Ärmel









Ärmel - Rückseite

A5

Fadenlauf

Ärmel Vorne

Größe XS
Größe S
Größe M
Größe L
Größe XL
Größe XXL

