

Verflixt und Zugenäht



Kleidung nähen und mehr ... www.schneidern-naehen.de

Schnittmuster für eine Jerseyhose mit Rock Größe S, M, L und XL

Die passende Nähanleitung gibt es unter:
<http://www.schneidern-naehen.de/hose-schneidern>

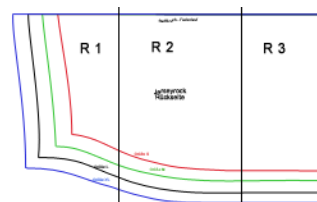
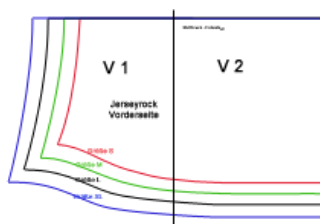
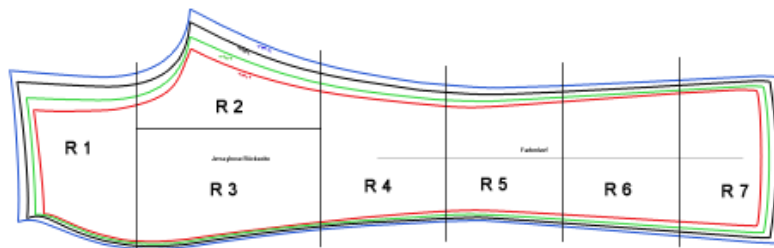
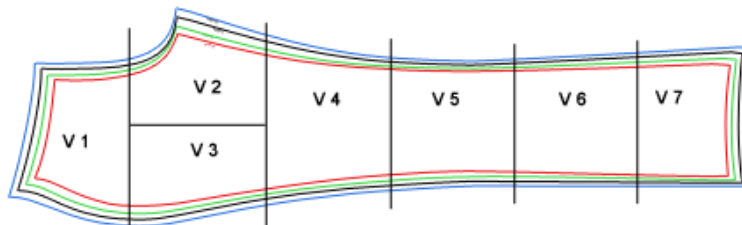
Drucken Sie das Schnittmuster aus. Dabei die **Seitengröße beibehalten** und **nicht** an die Seitengröße anpassen, sonst wird der Ausdruck verkleinert.

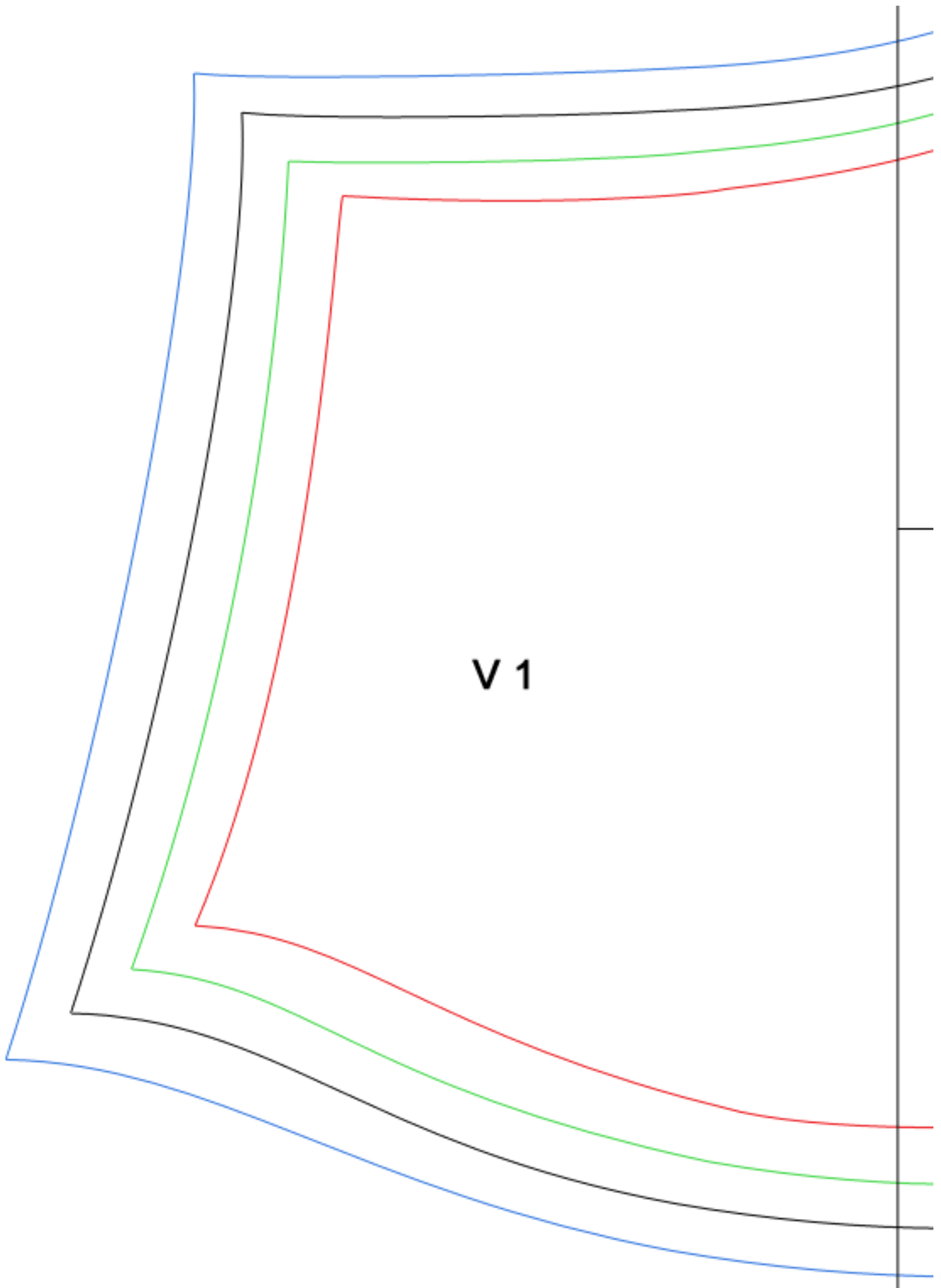
Blätter / Schnitt-Teile an den Linien zusammenkleben. Linien treffen aufeinander.

Größen

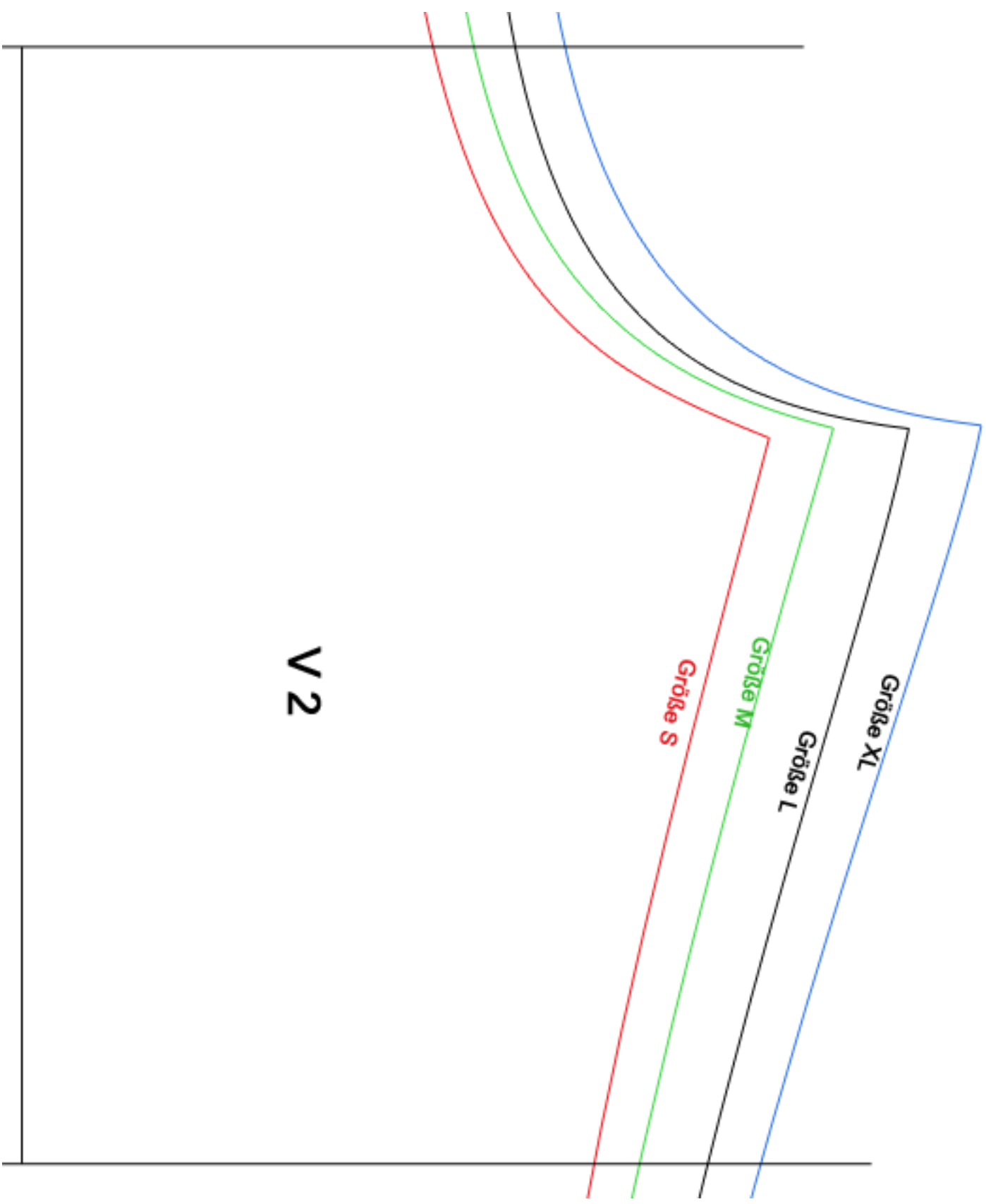
- Rot = S
- Grün = M
- Schwarz = L
- Blau = XL

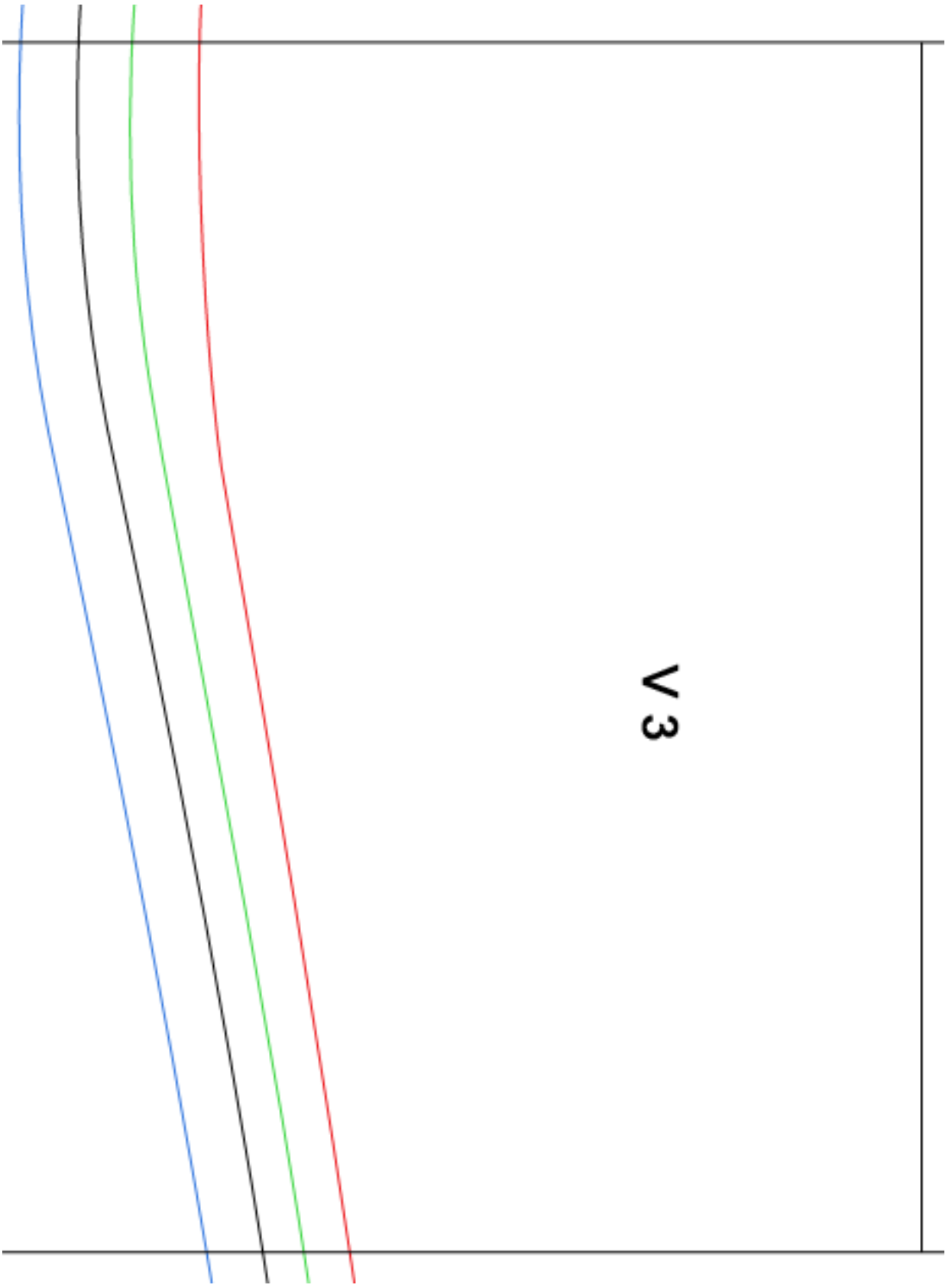
Schnittübersicht





V1

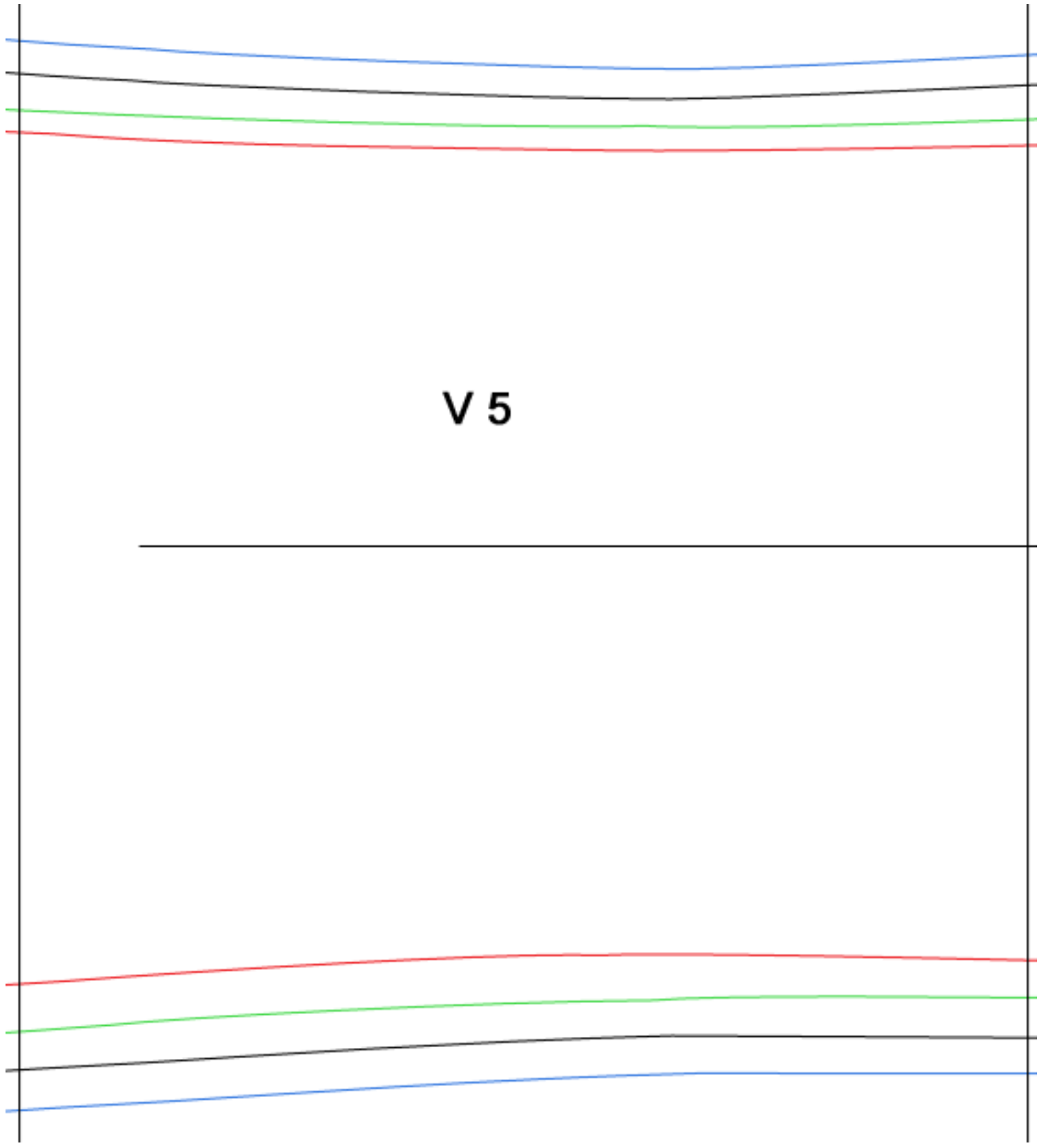




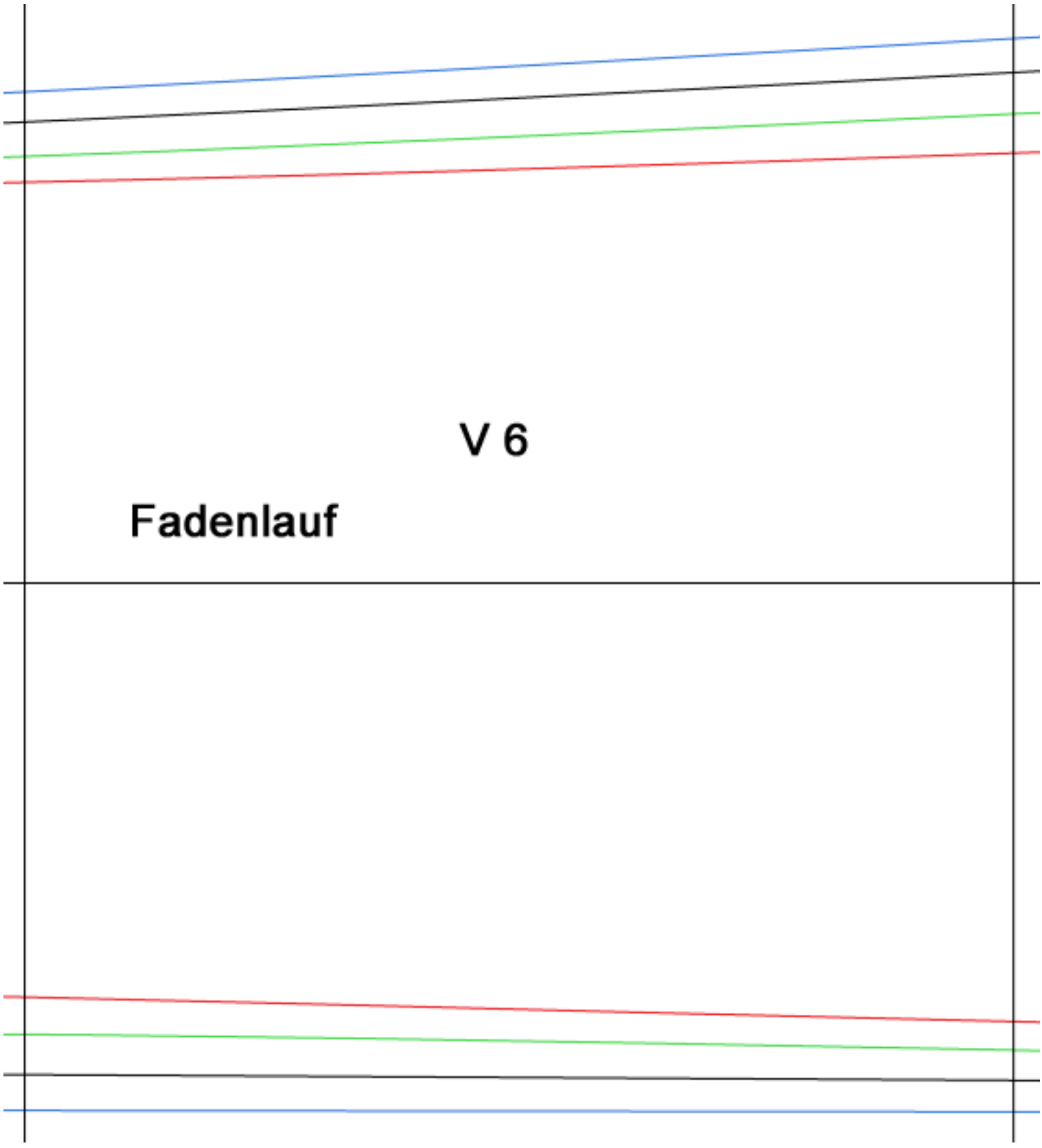
3

V 4

Jerseyhose Vorderseite



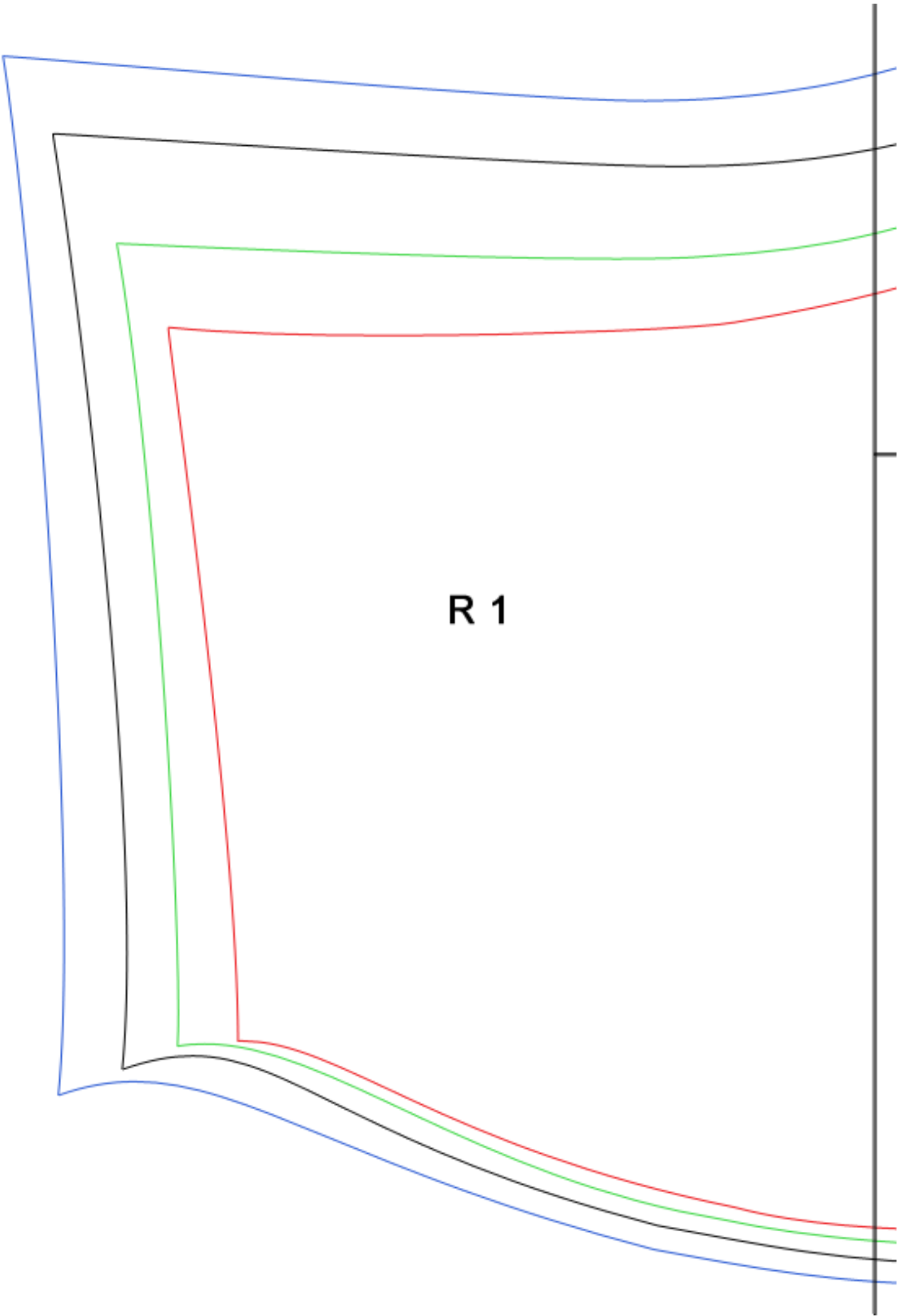
V 5



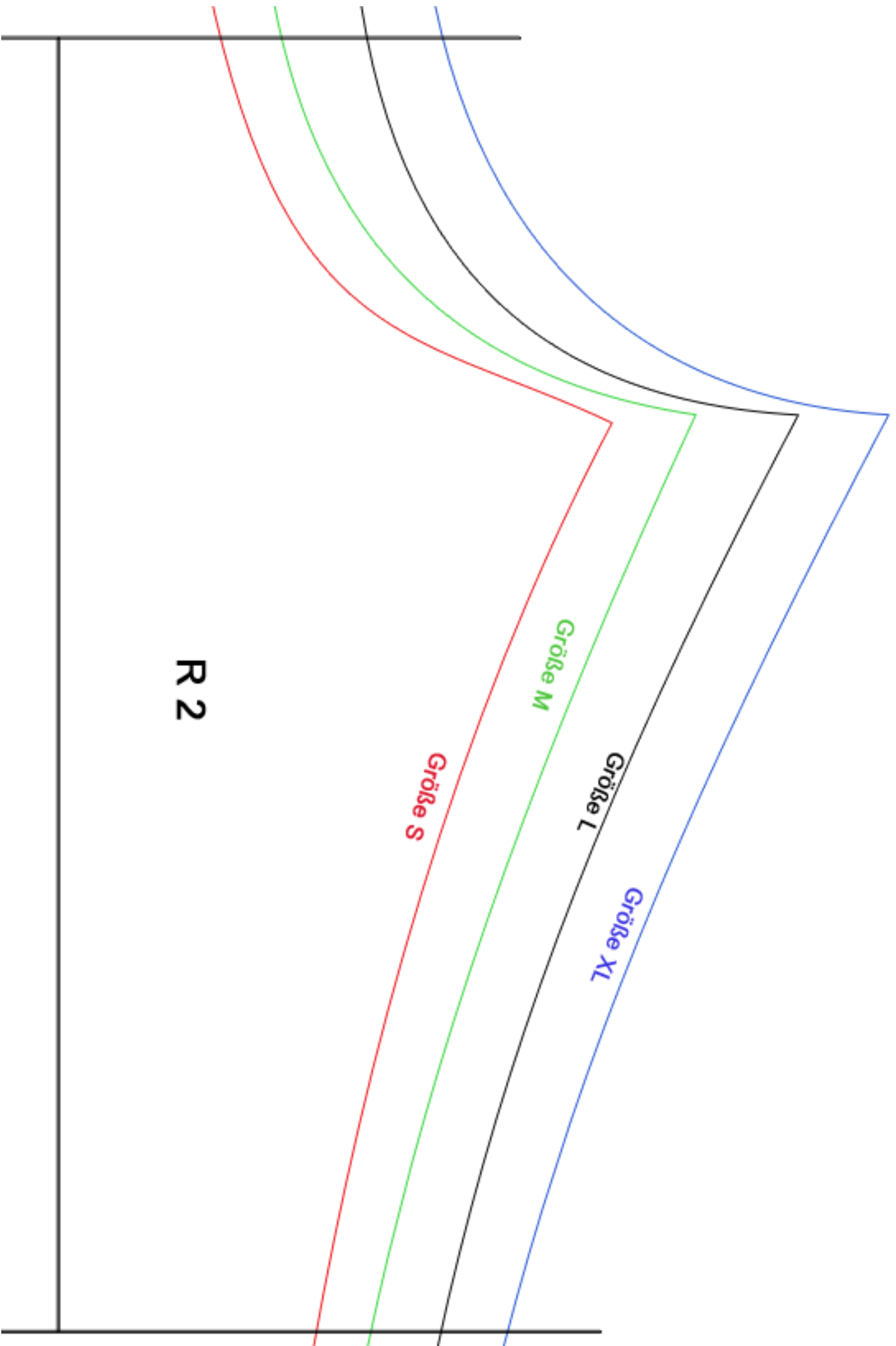
Fadenlauf

V 6

V7

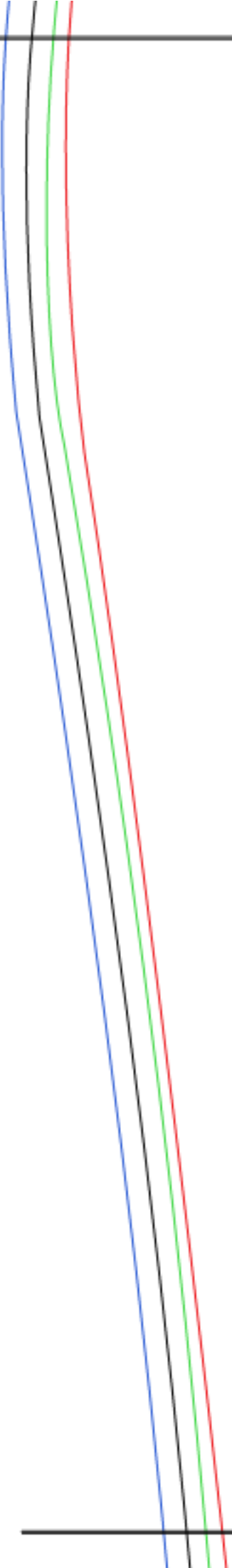


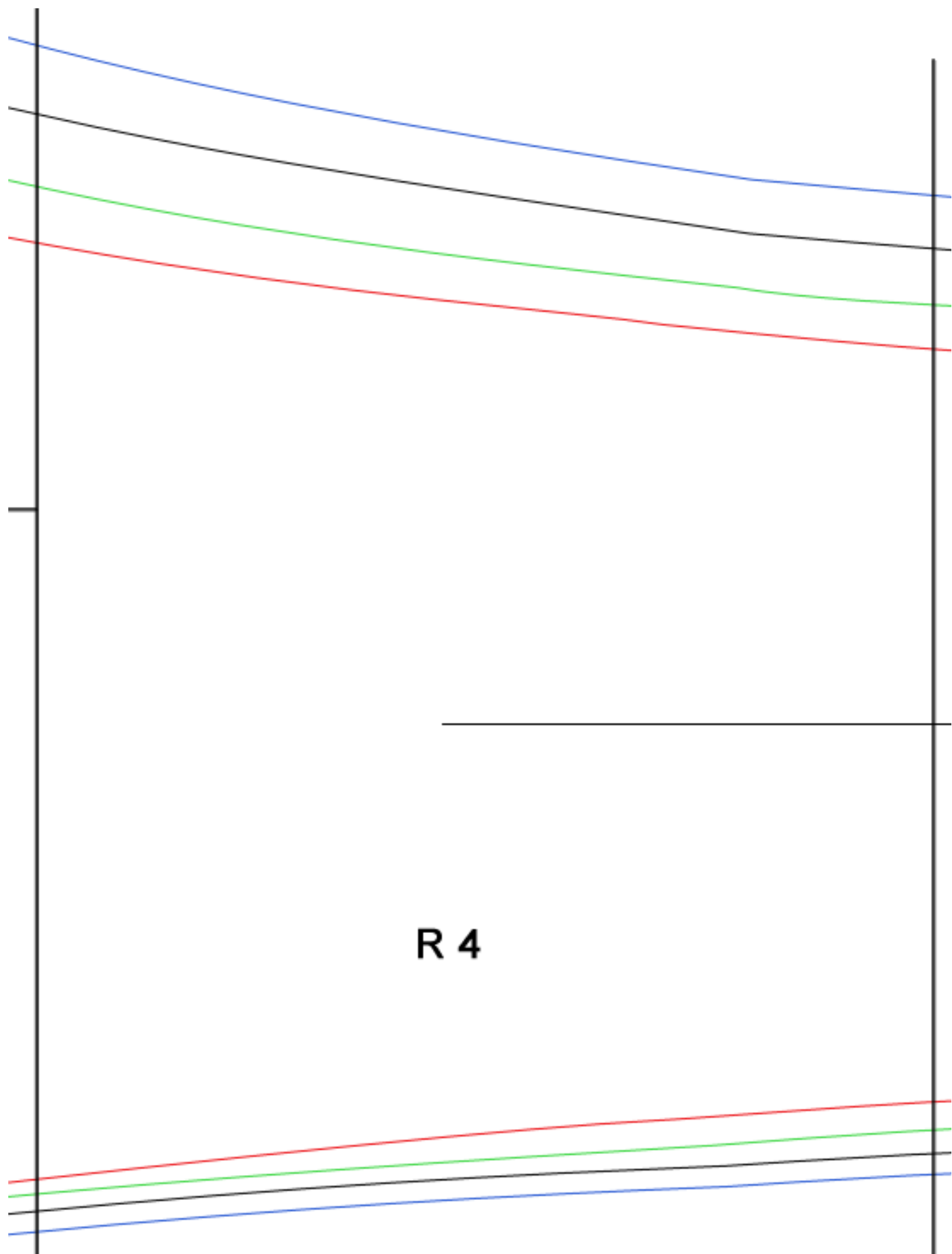
R 1



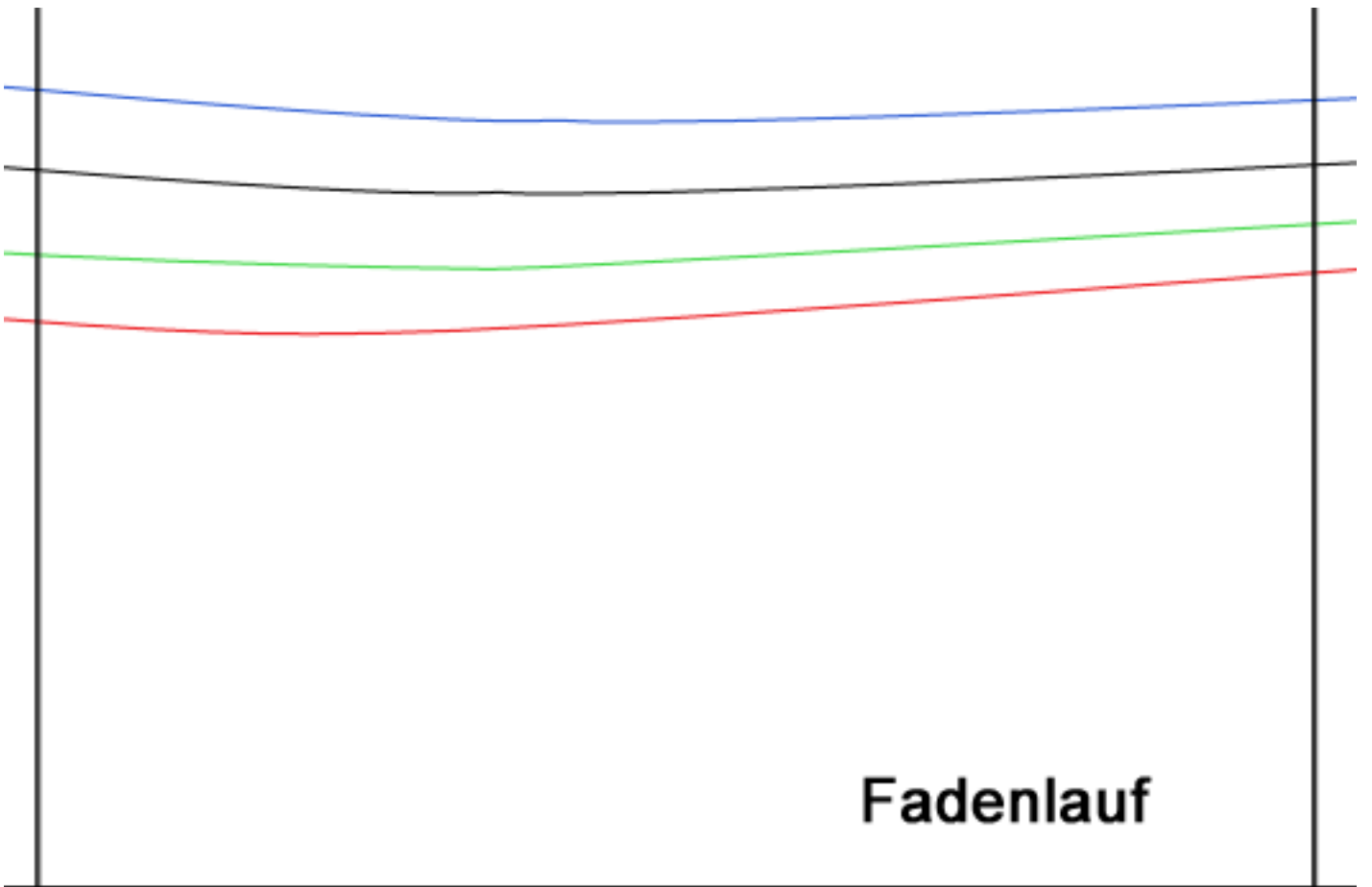
Jerseyhose Rückseite

R 3

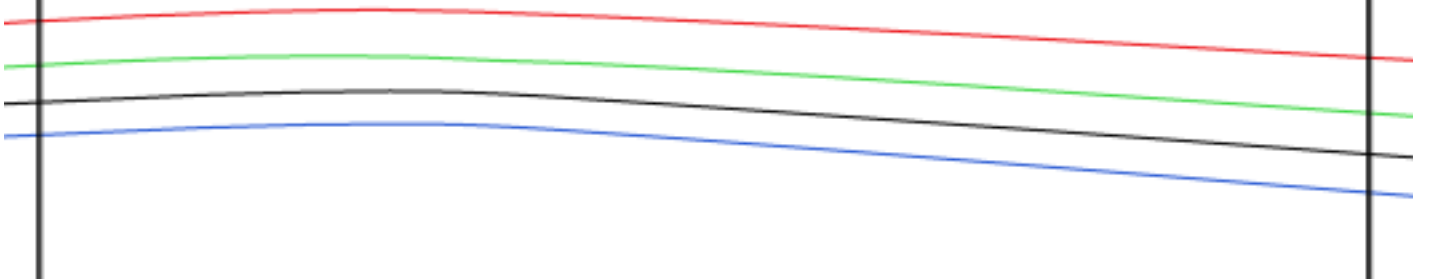




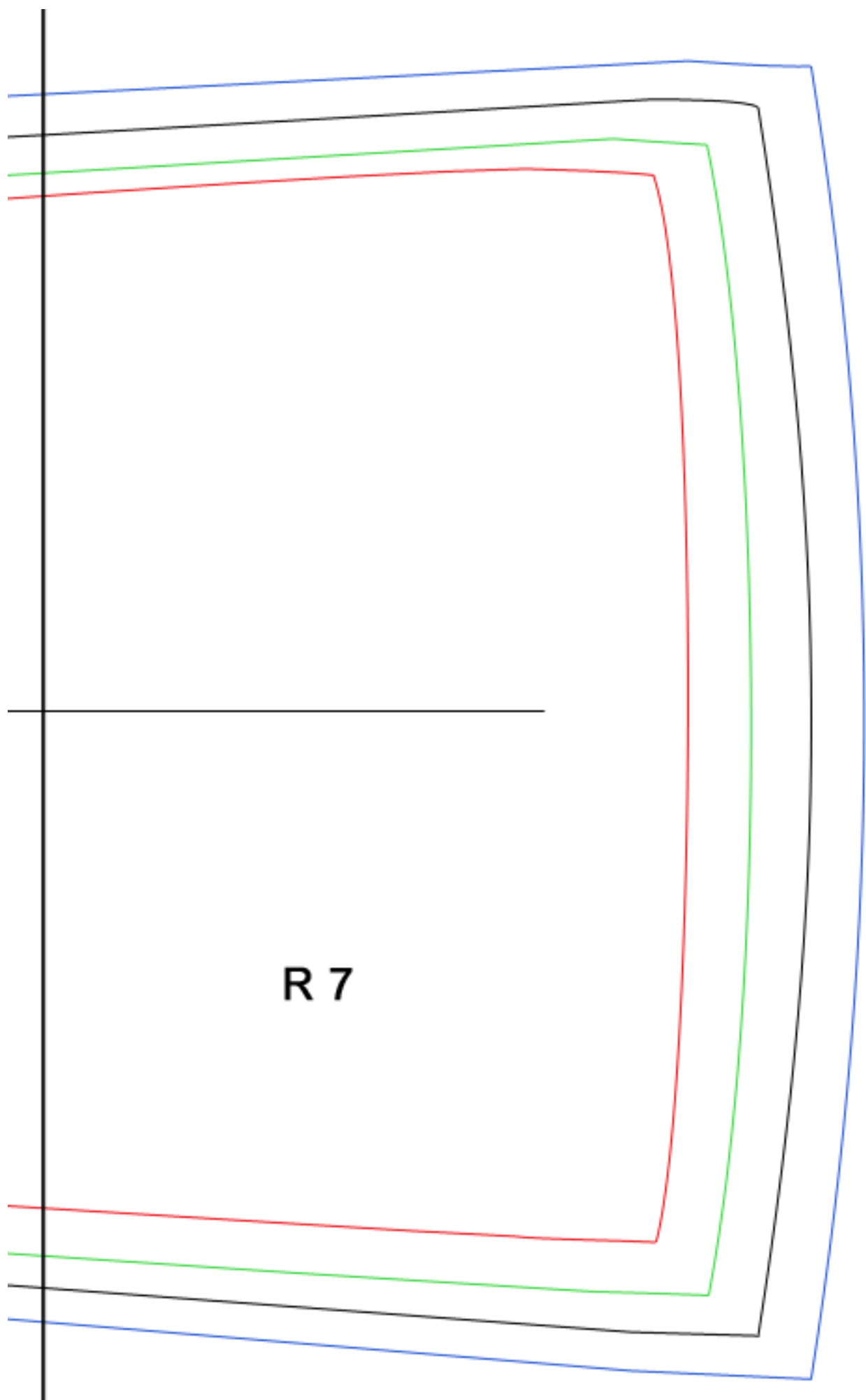
R 4



R 5

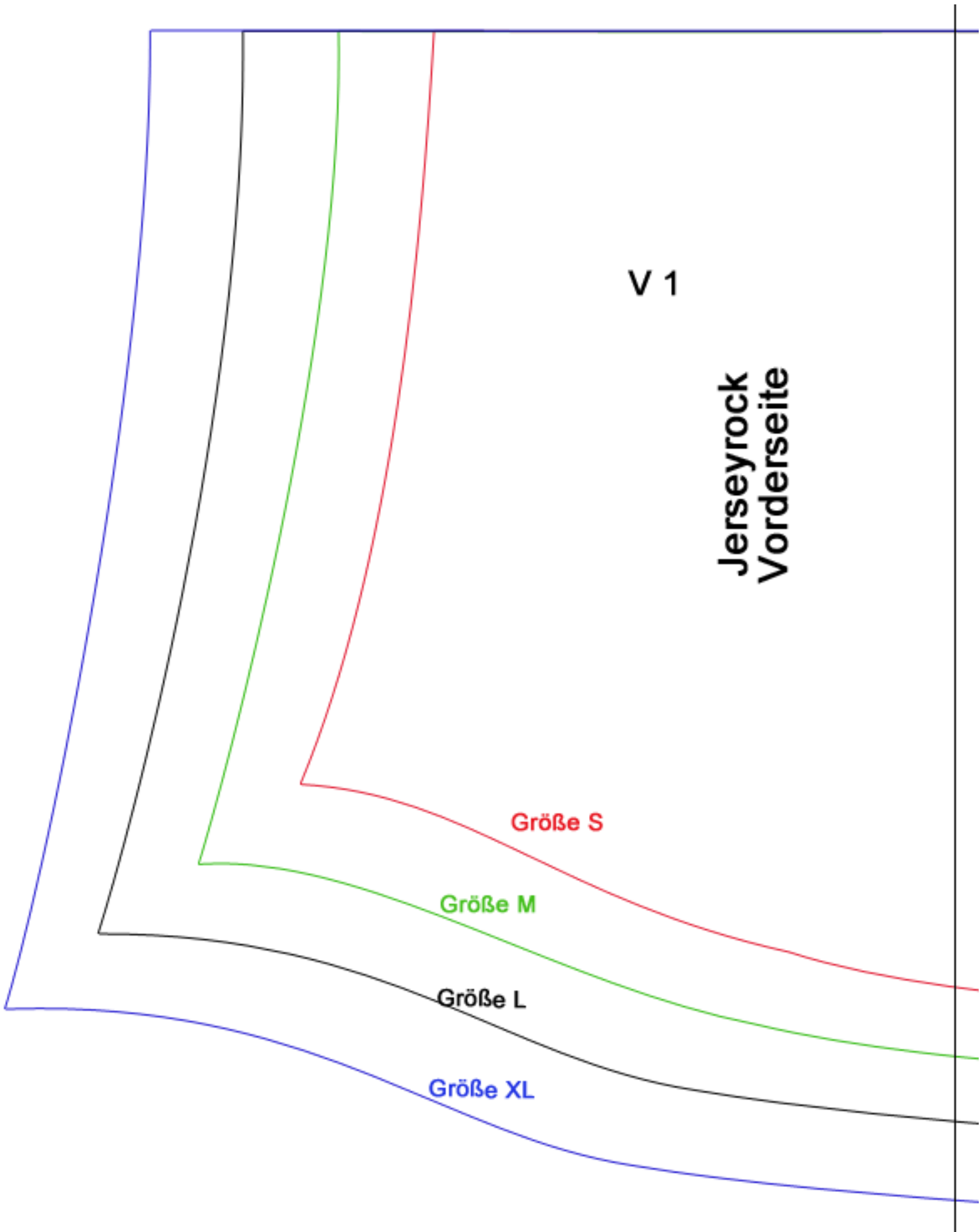


R 6



R 7

Rock Vorderseite



V 1

Jerseyrock
Vorderseite

Größe S

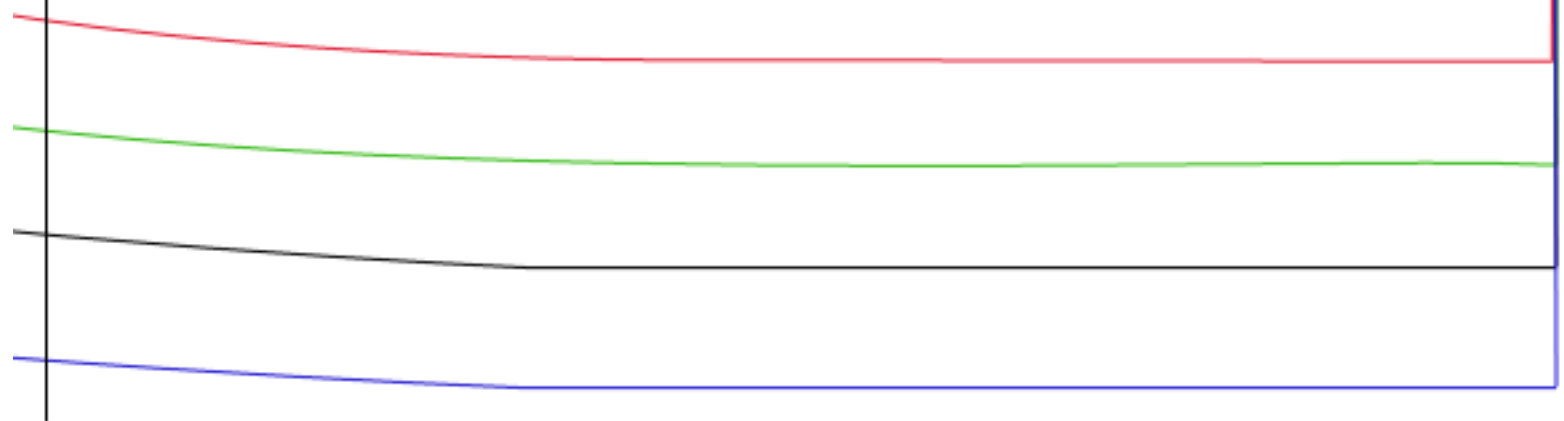
Größe M

Größe L

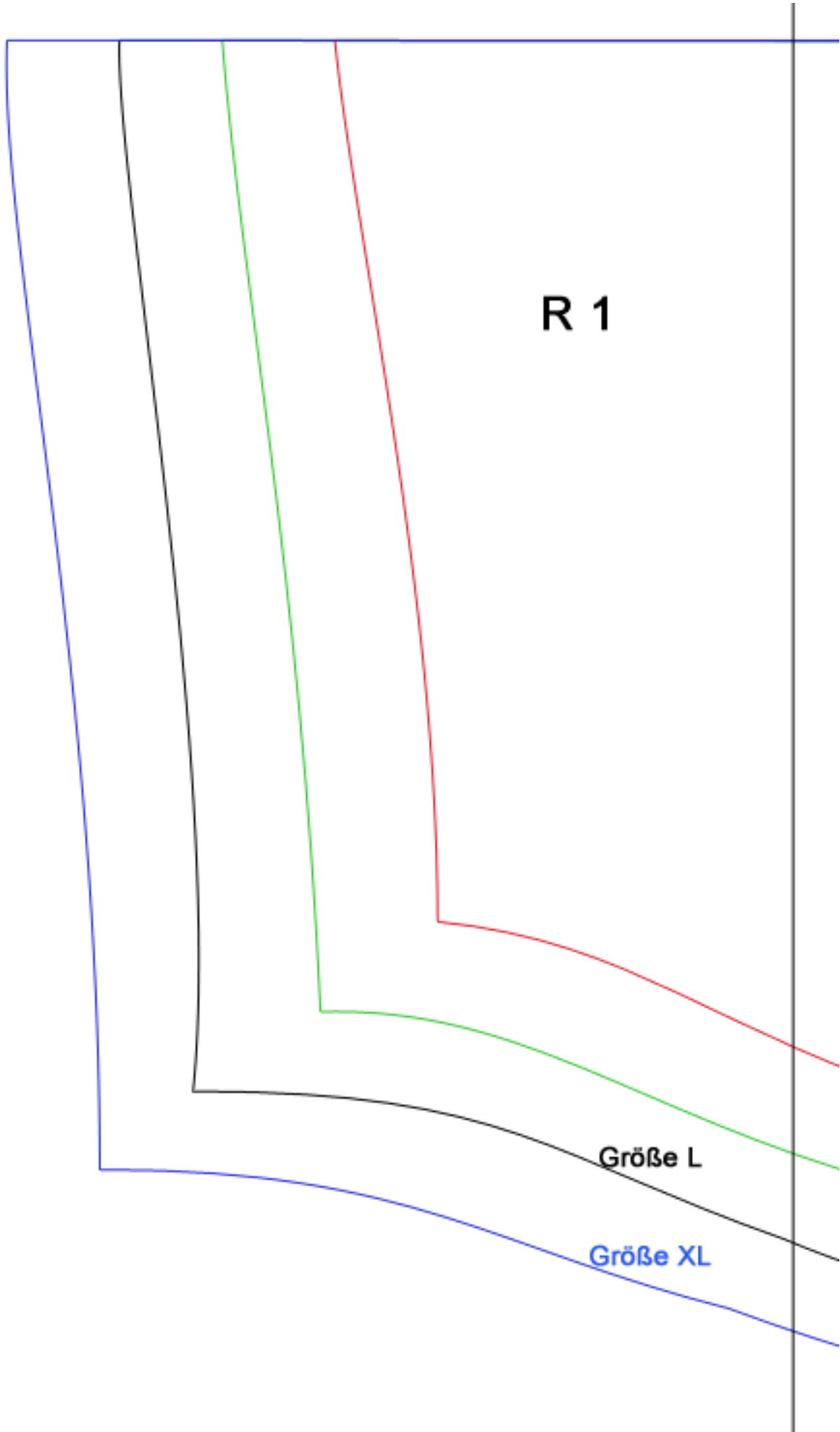
Größe XL

Stoffbruch - Fadenlauf

V 2



Rock Rückseite



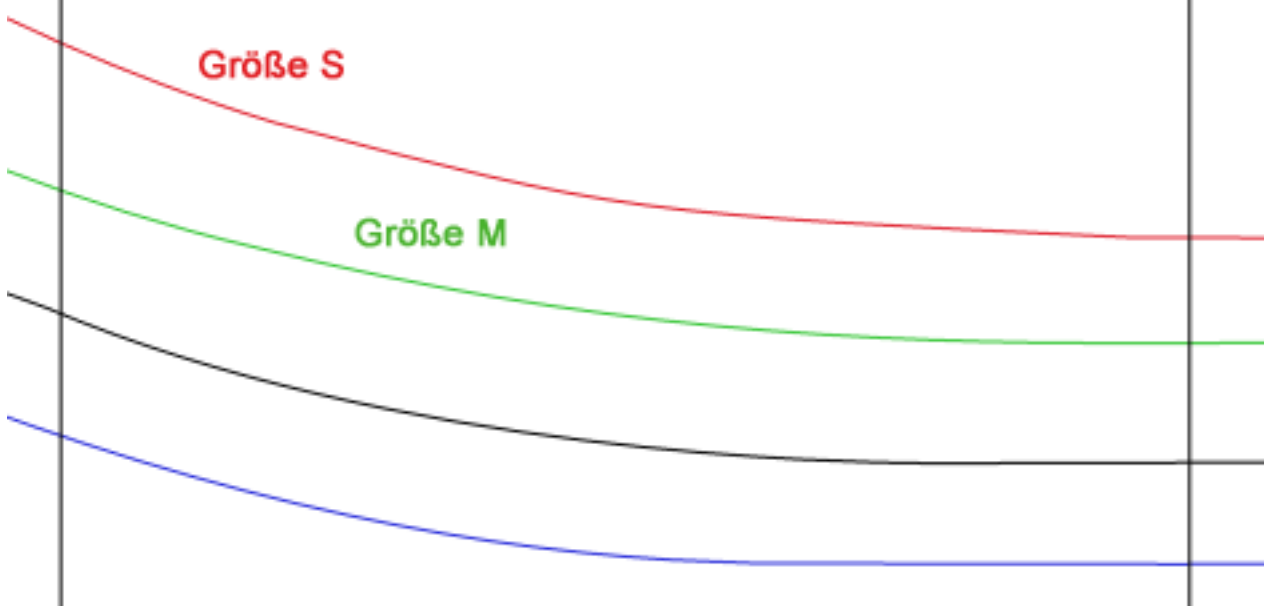
Stoffbruch - Fadenlauf

R 2

Jerseyrock
Rückseite

Größe S

Größe M



R 3