

# Verflixt und Zugenäht

Kleidung nähen und mehr  
[www.schneidern-naehen.de](http://www.schneidern-naehen.de)

Schnittmuster für eine **Jersey Jacke, Shirtjacke** in den Größen **XS,S, M, L und XL**

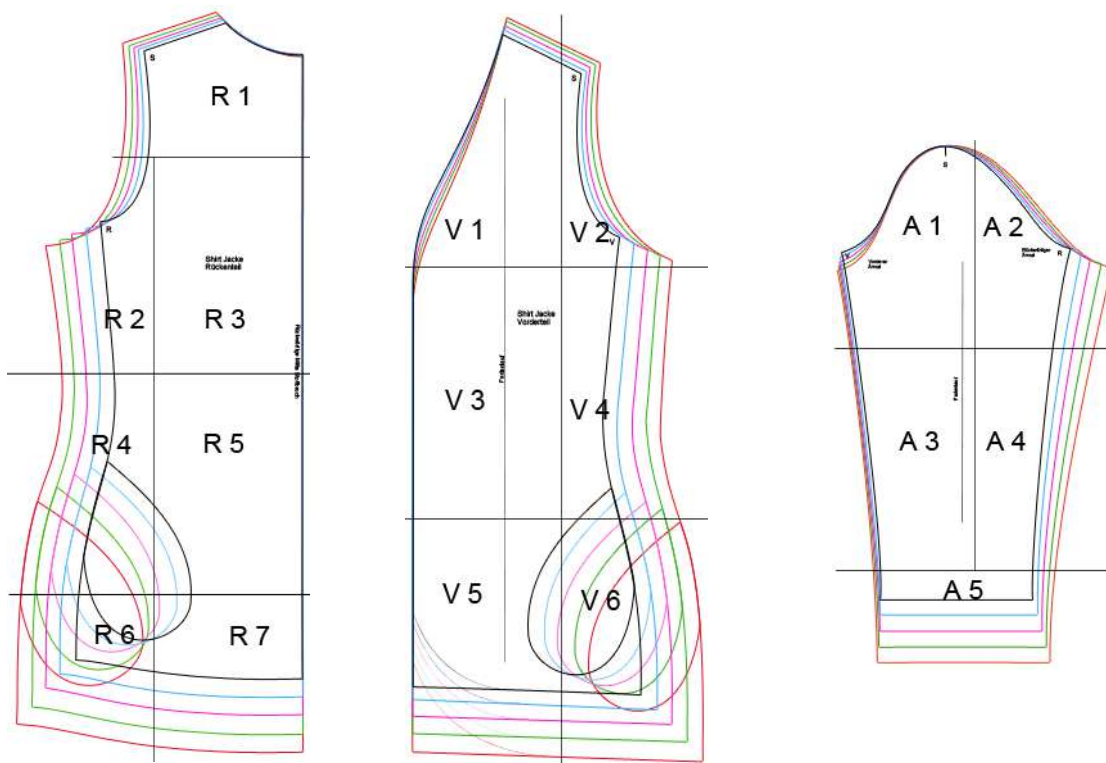
Die passende Nähanleitung findest du unter:  
<http://www.schneidern-naehen.de/jerseyjacke-naehen>

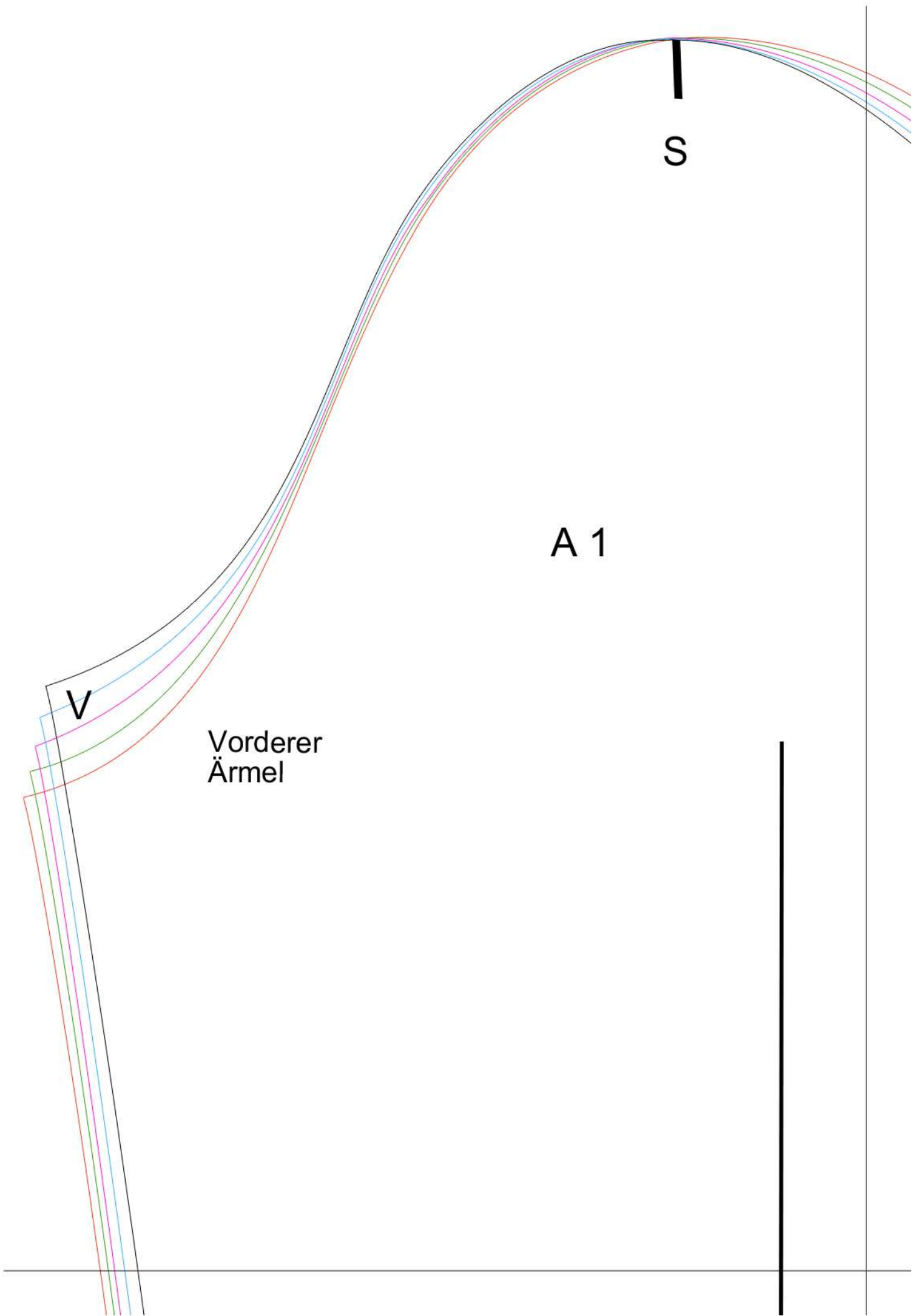
Drucke das Schnittmuster aus. Die **Seitengröße beibehalten** und **nicht** an die Seitengröße anpassen und **ohne Ränder** drucken, sonst wird der Ausdruck verkleinert.

Blätter / Schnitt-Teile an den Linien zusammenkleben. Die Linien treffen aufeinander.

**Größen:** Schwarz = XS, Blau = S, Pink = M, Grün = L, Rot = XL

## Schnittübersicht



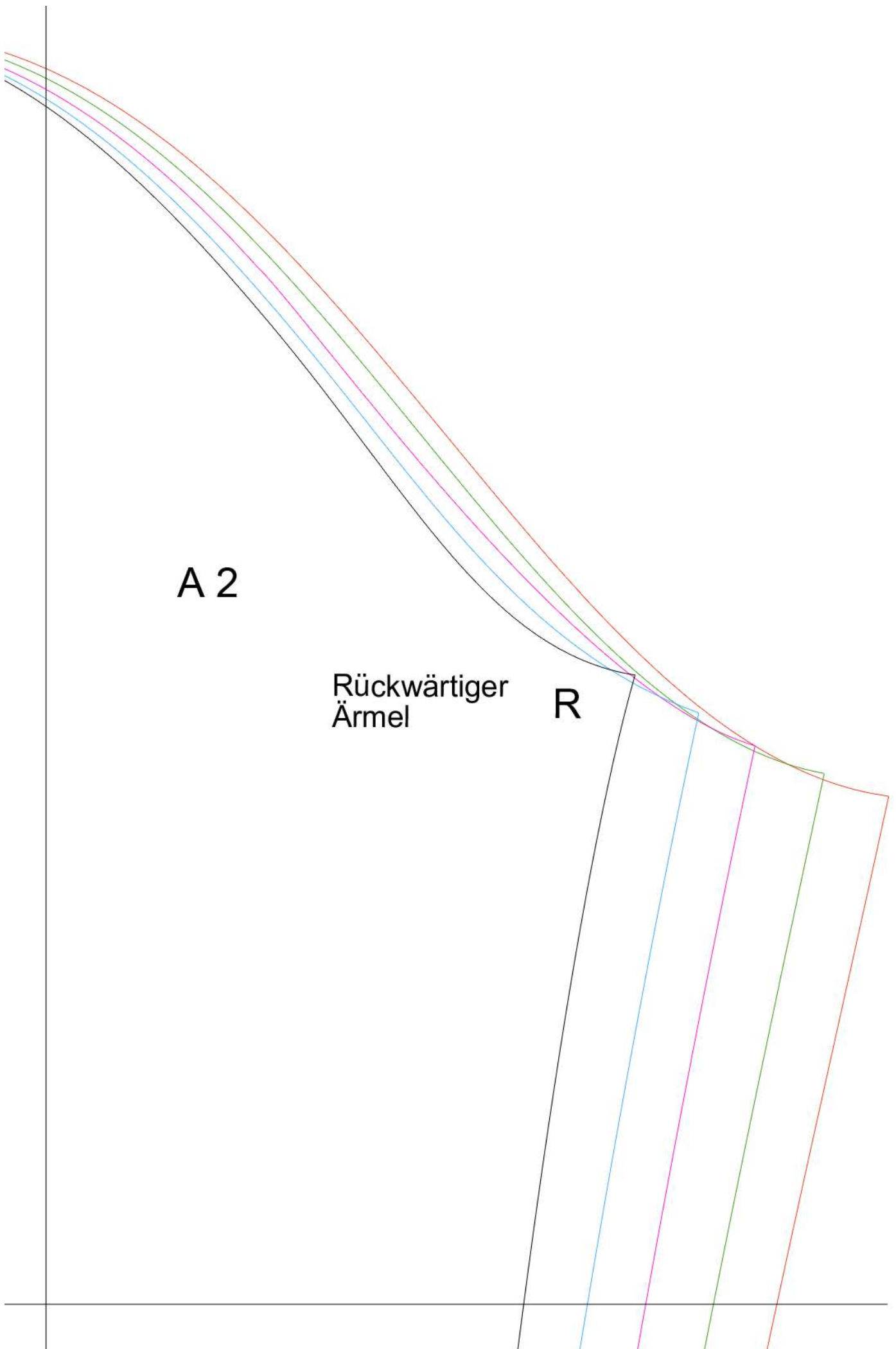


V

S

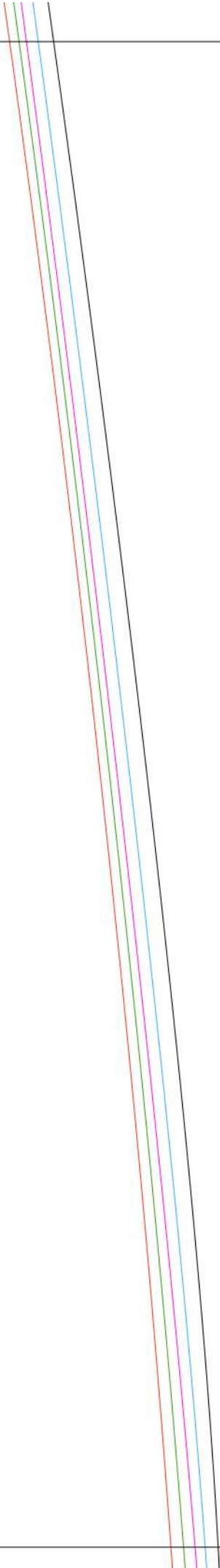
A 1

Vorderer  
Ärmel

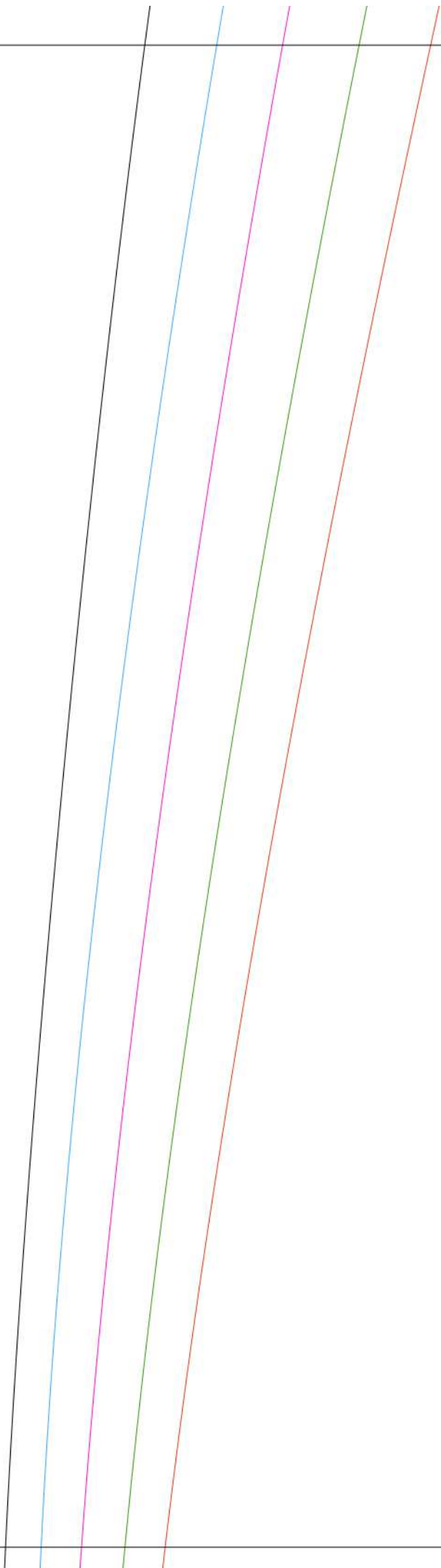


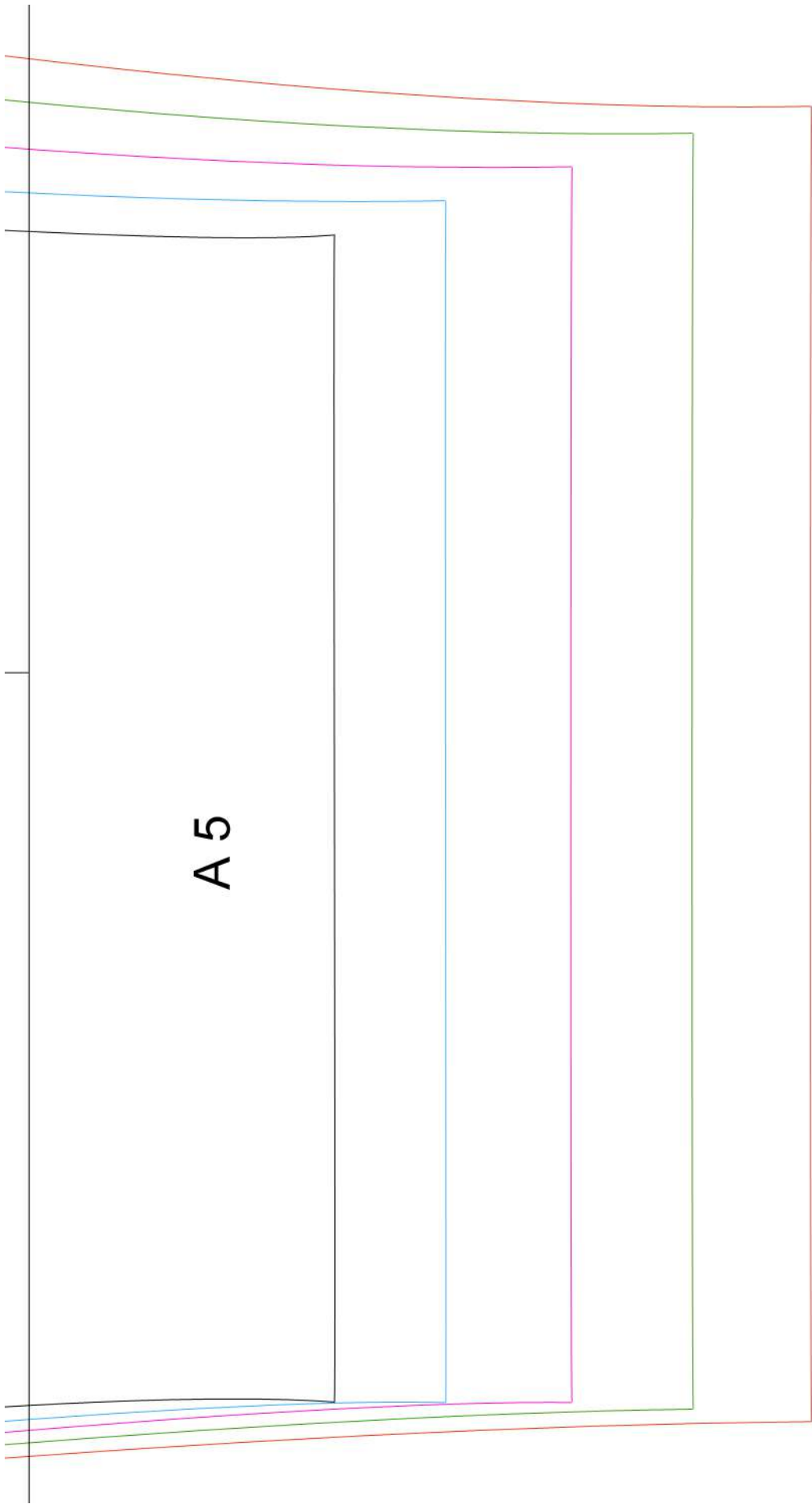
A 3

Fadenlauf

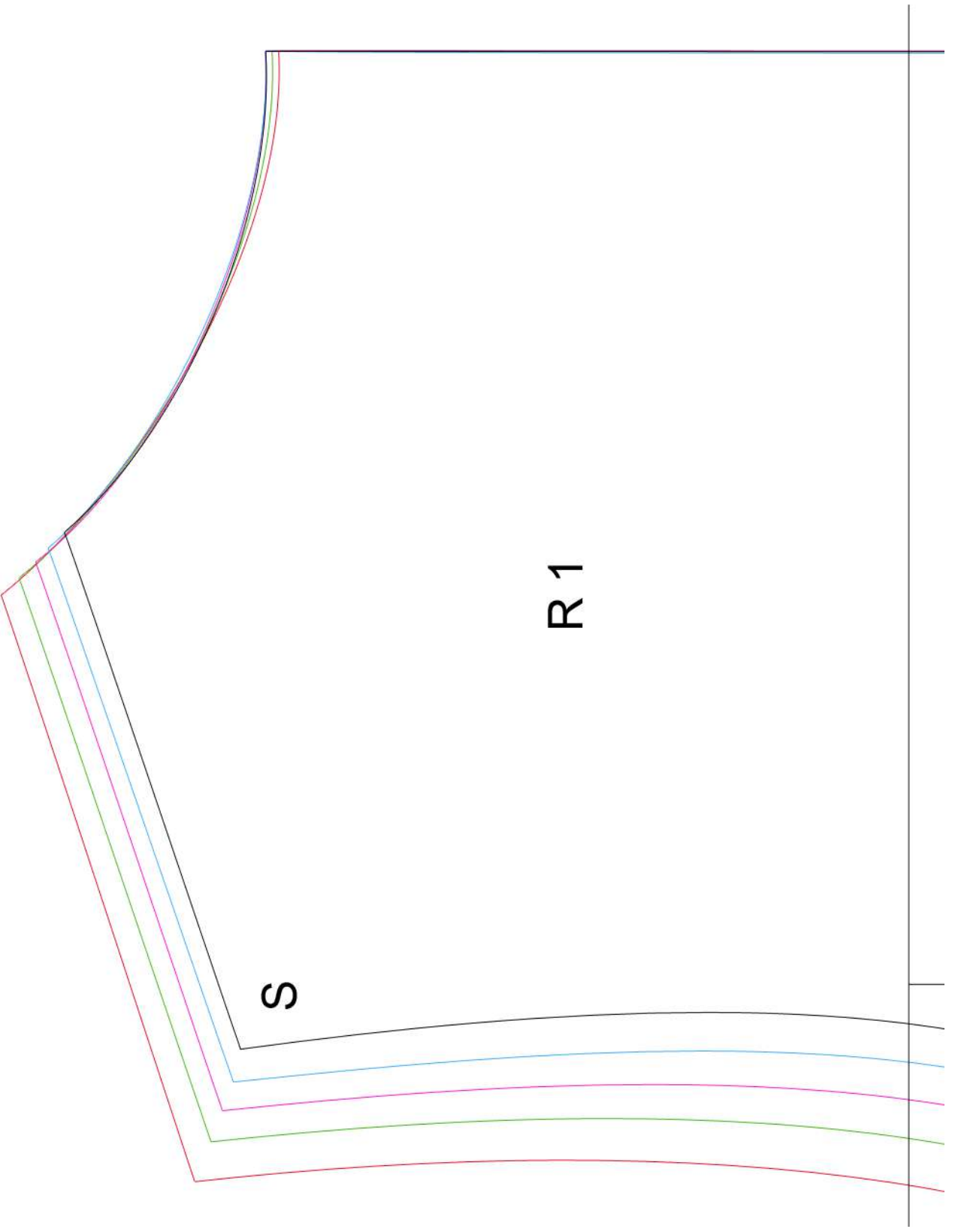


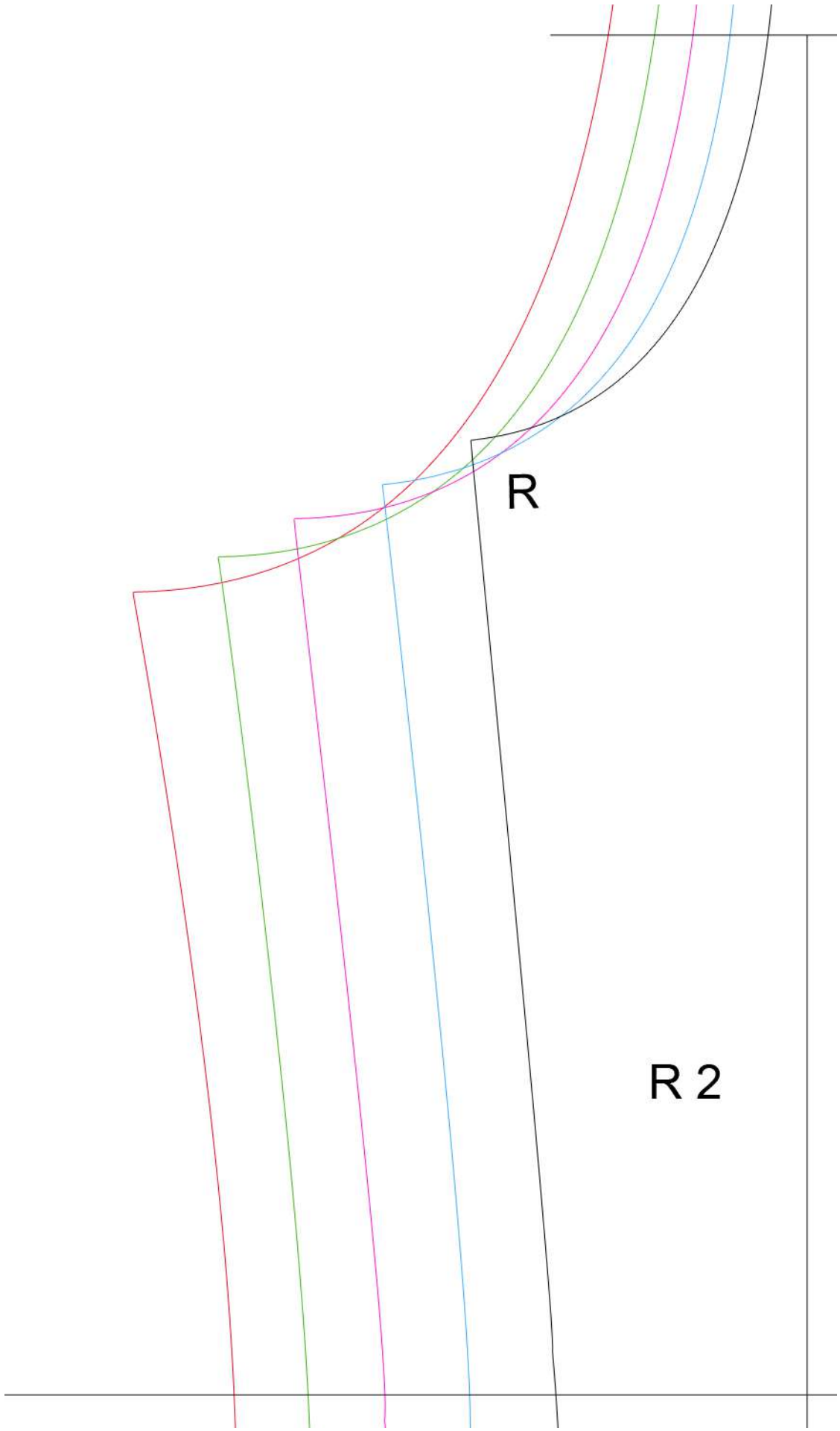
A 4





A 5



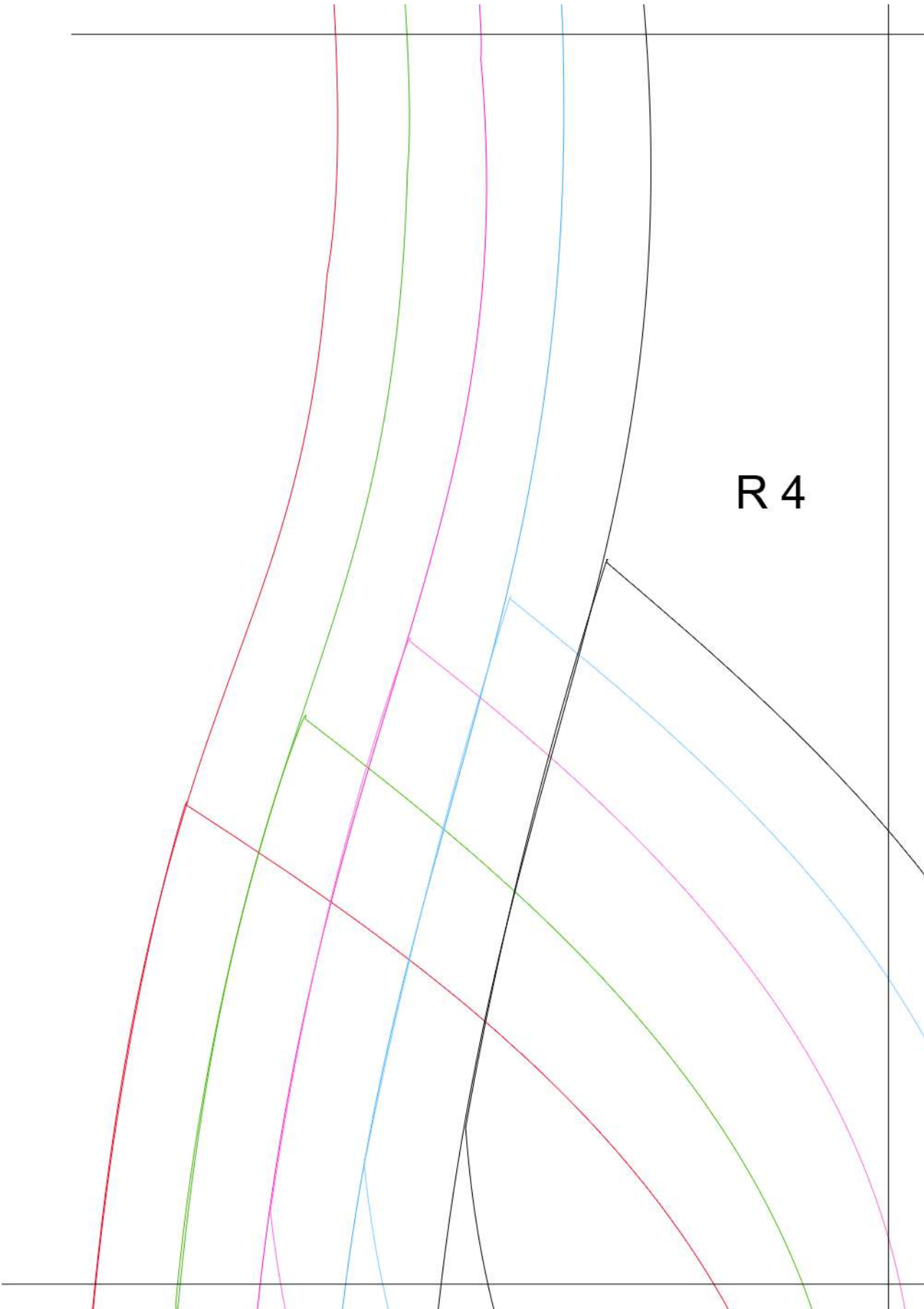




Shirt Jacke  
Rückenteil

R 3

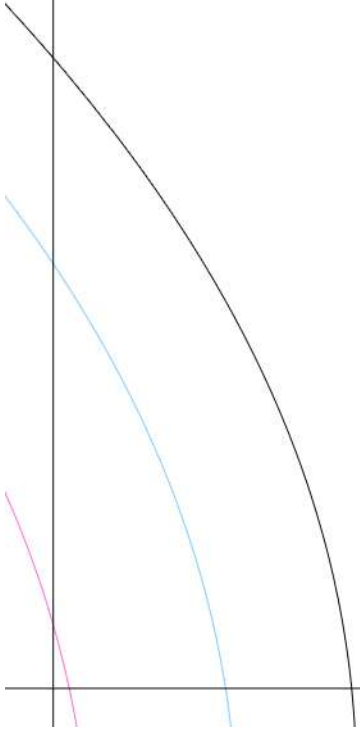
Rückwärtige Mitte Stc

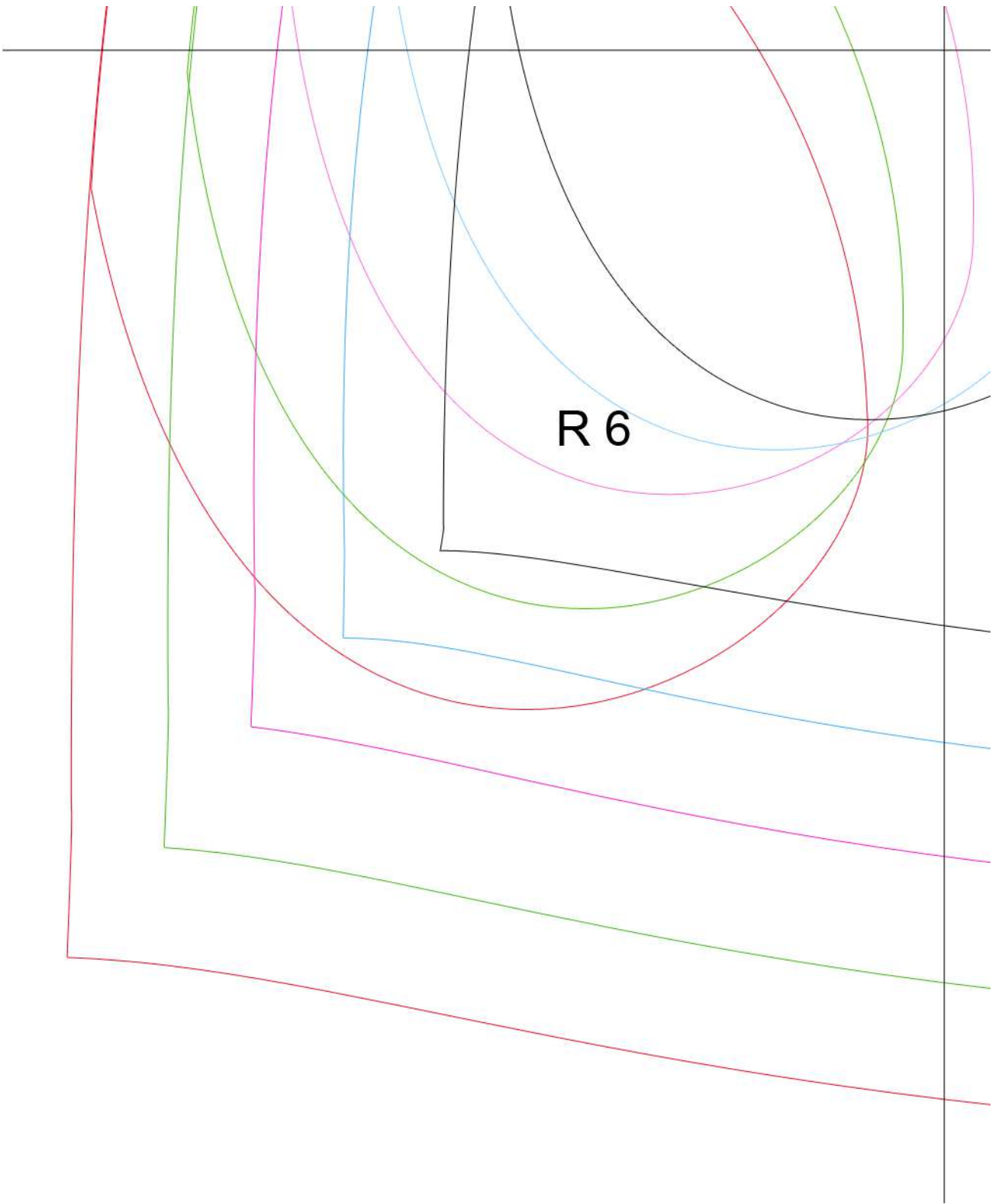


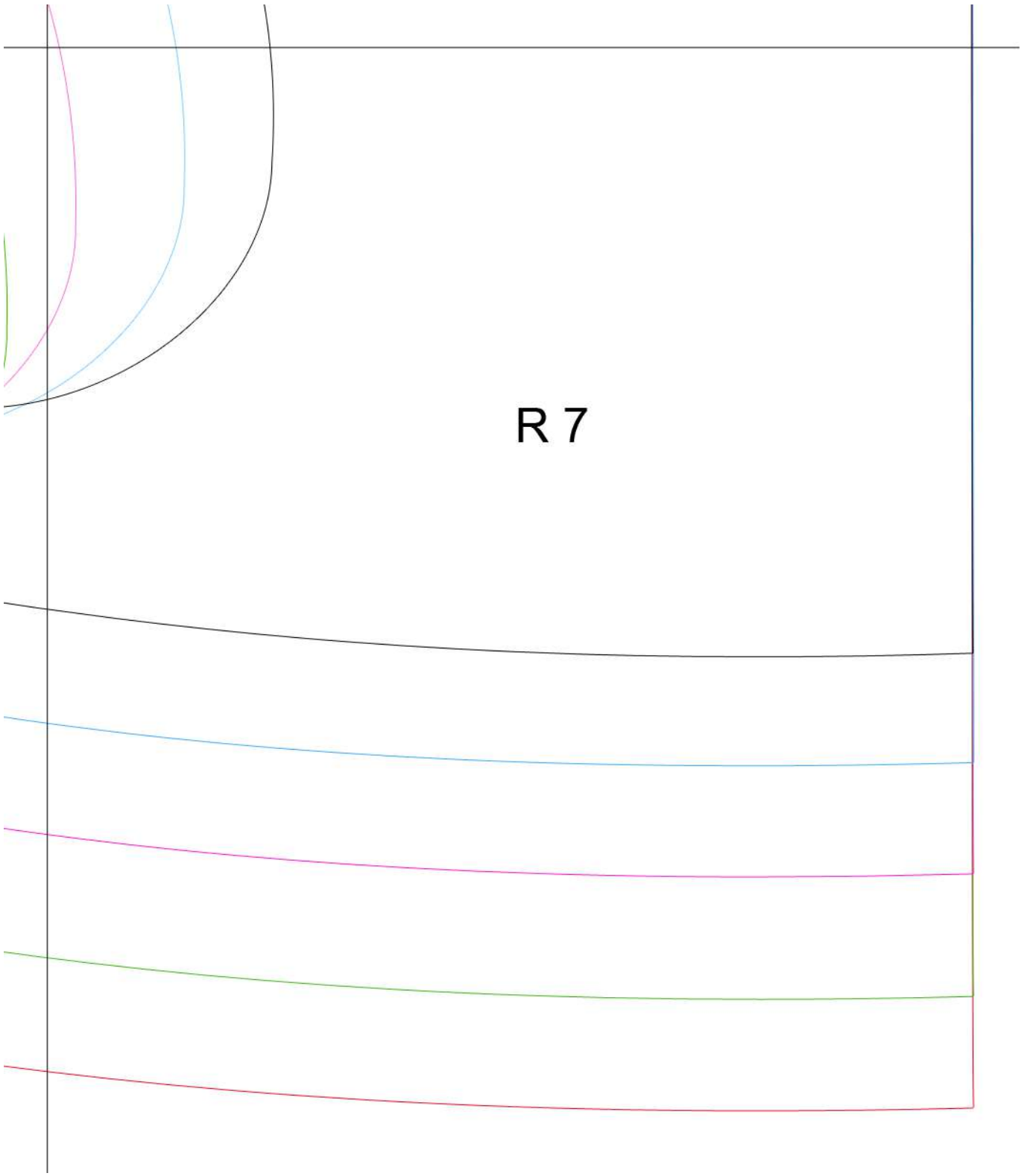
R 4

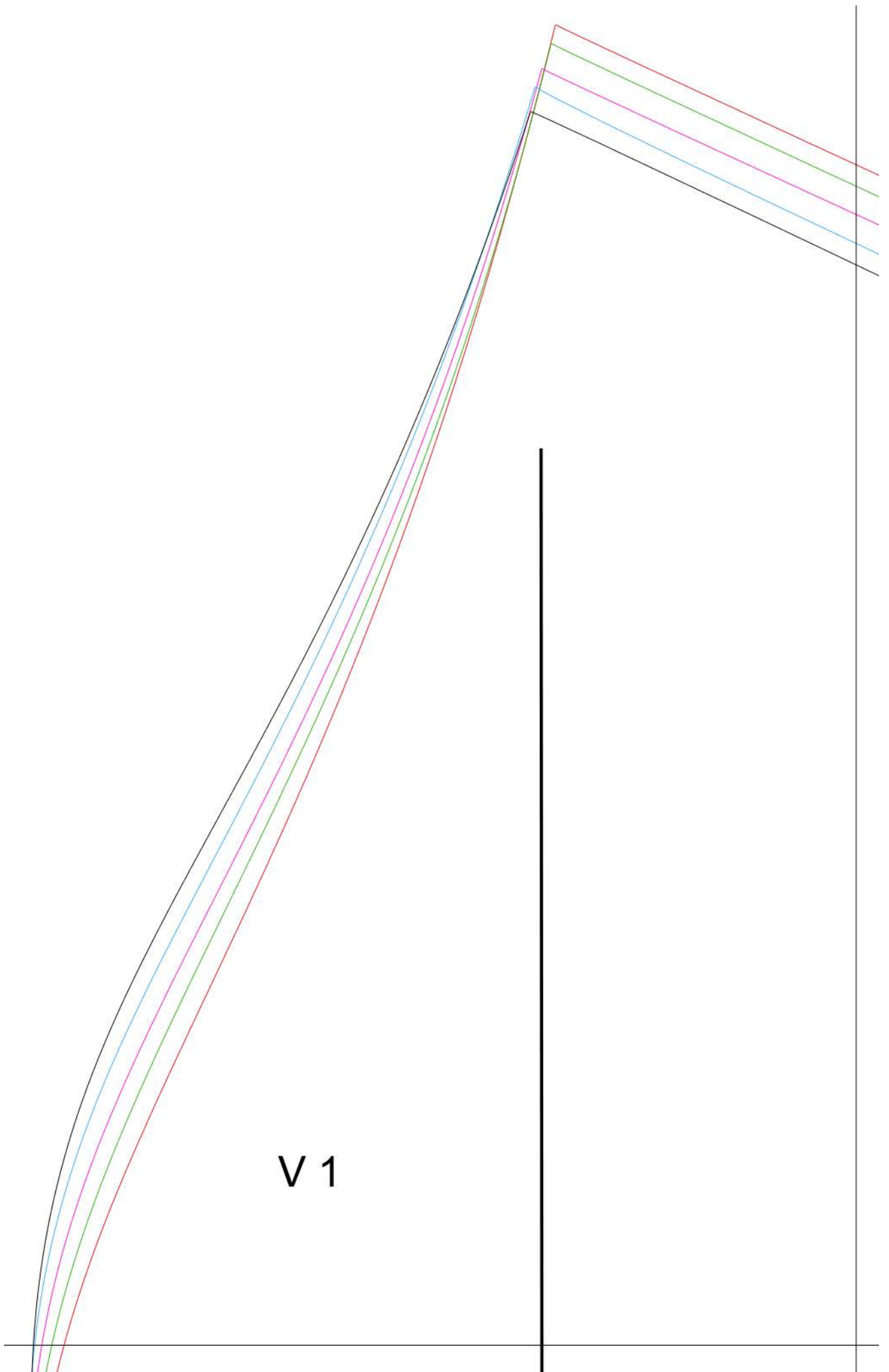
Stoffbruch

R 5

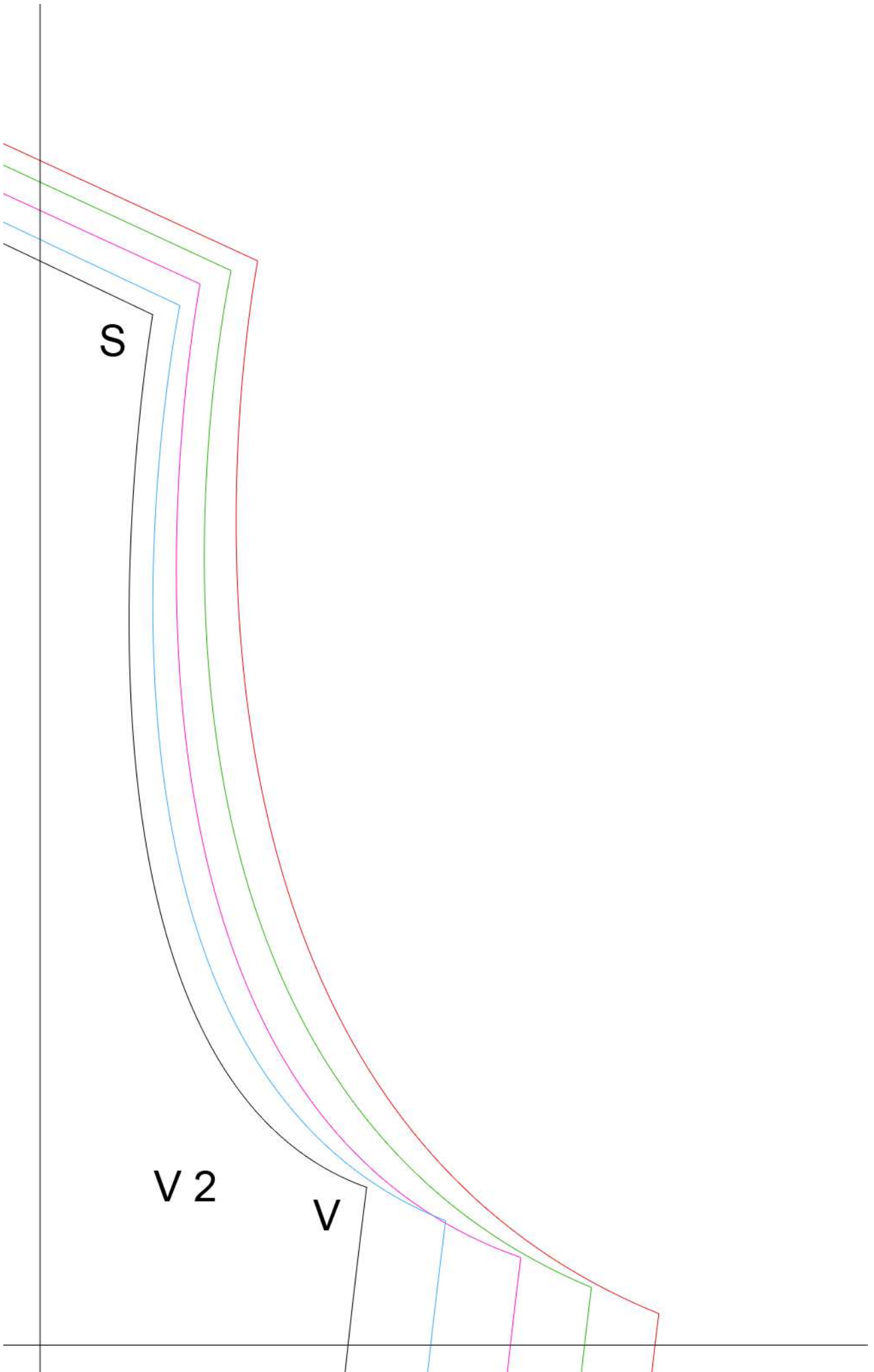








V 1



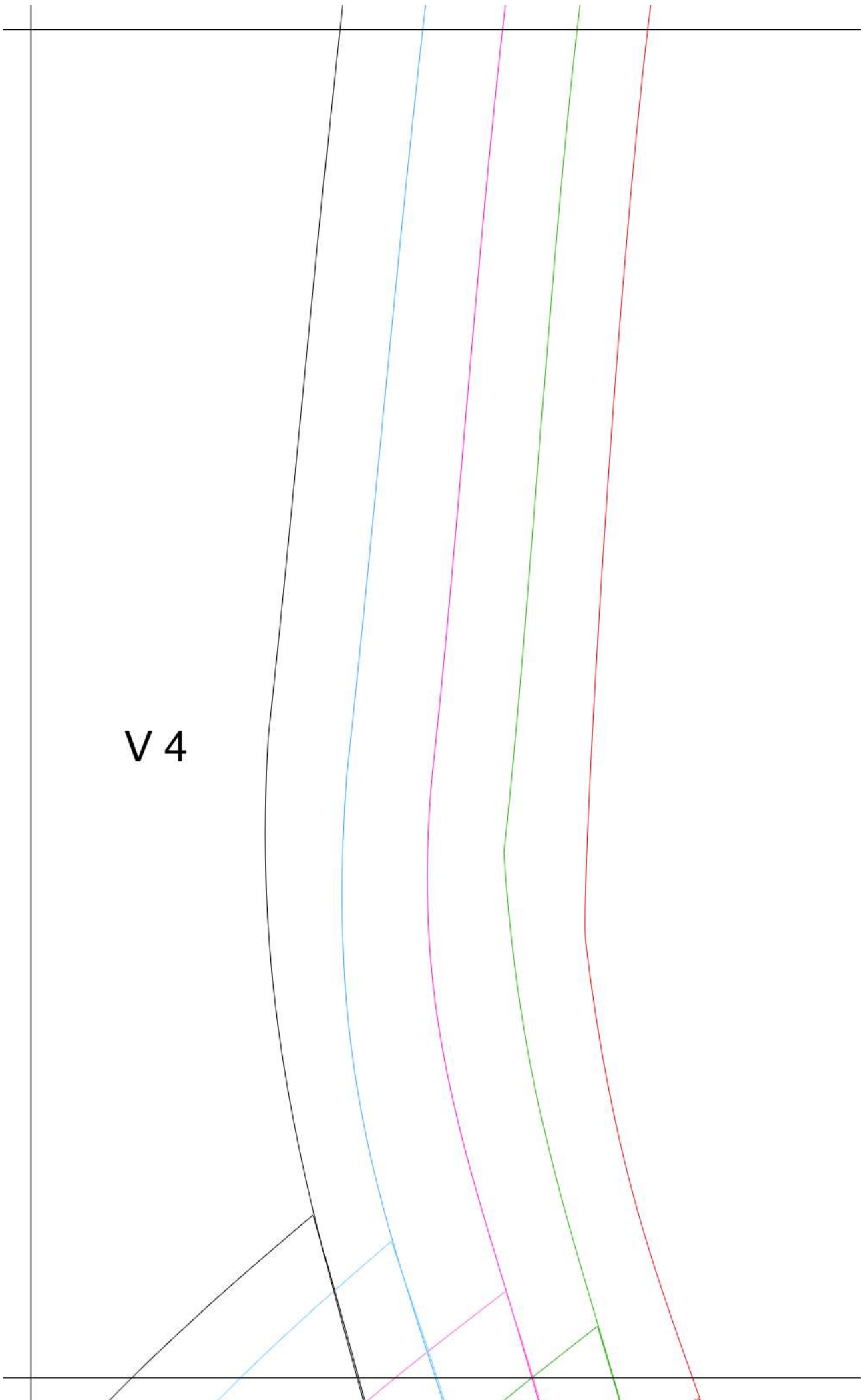
V 3

Fadenlauf

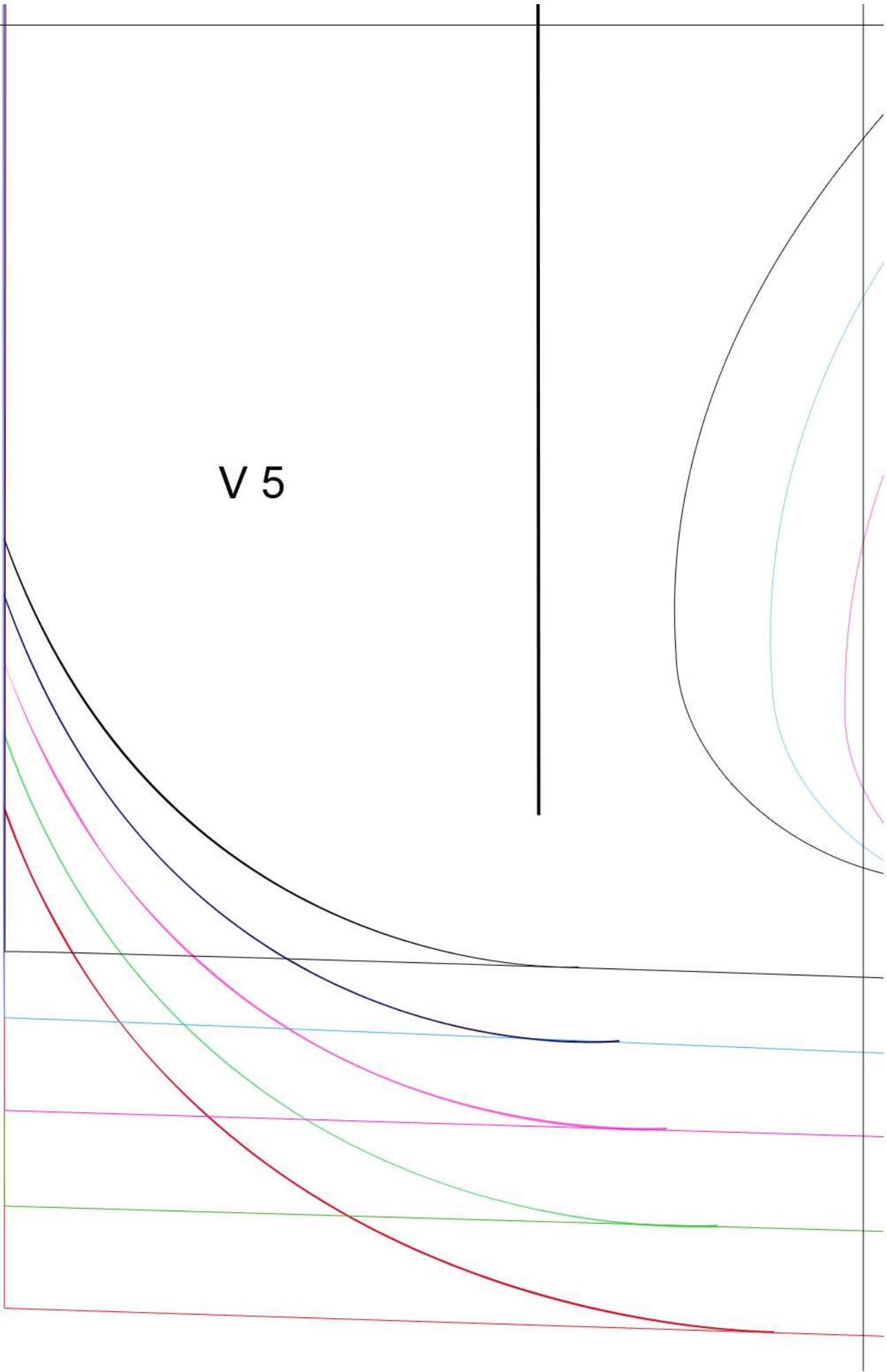
Shirt Jacke  
Vorderteil

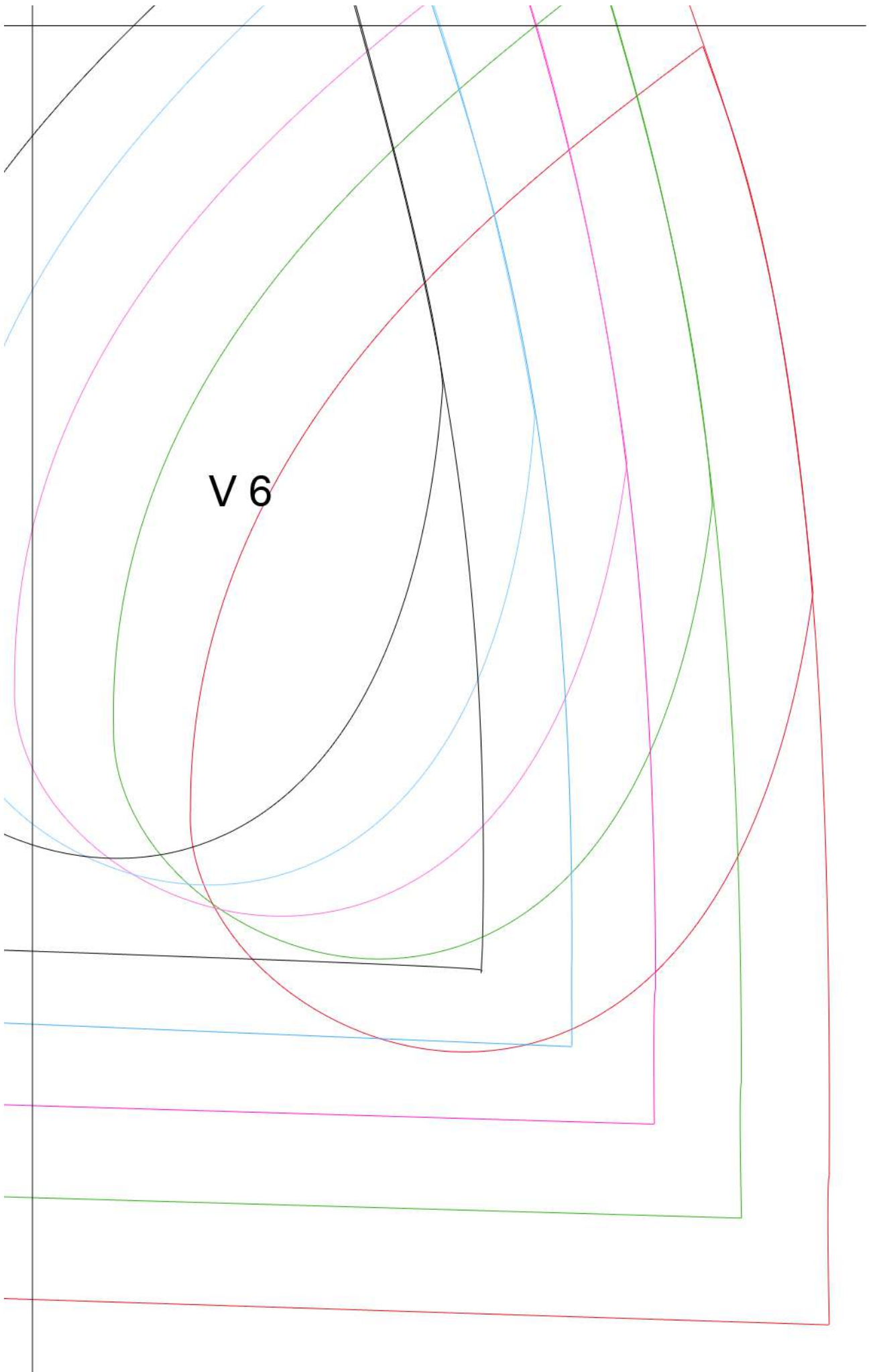


V 4

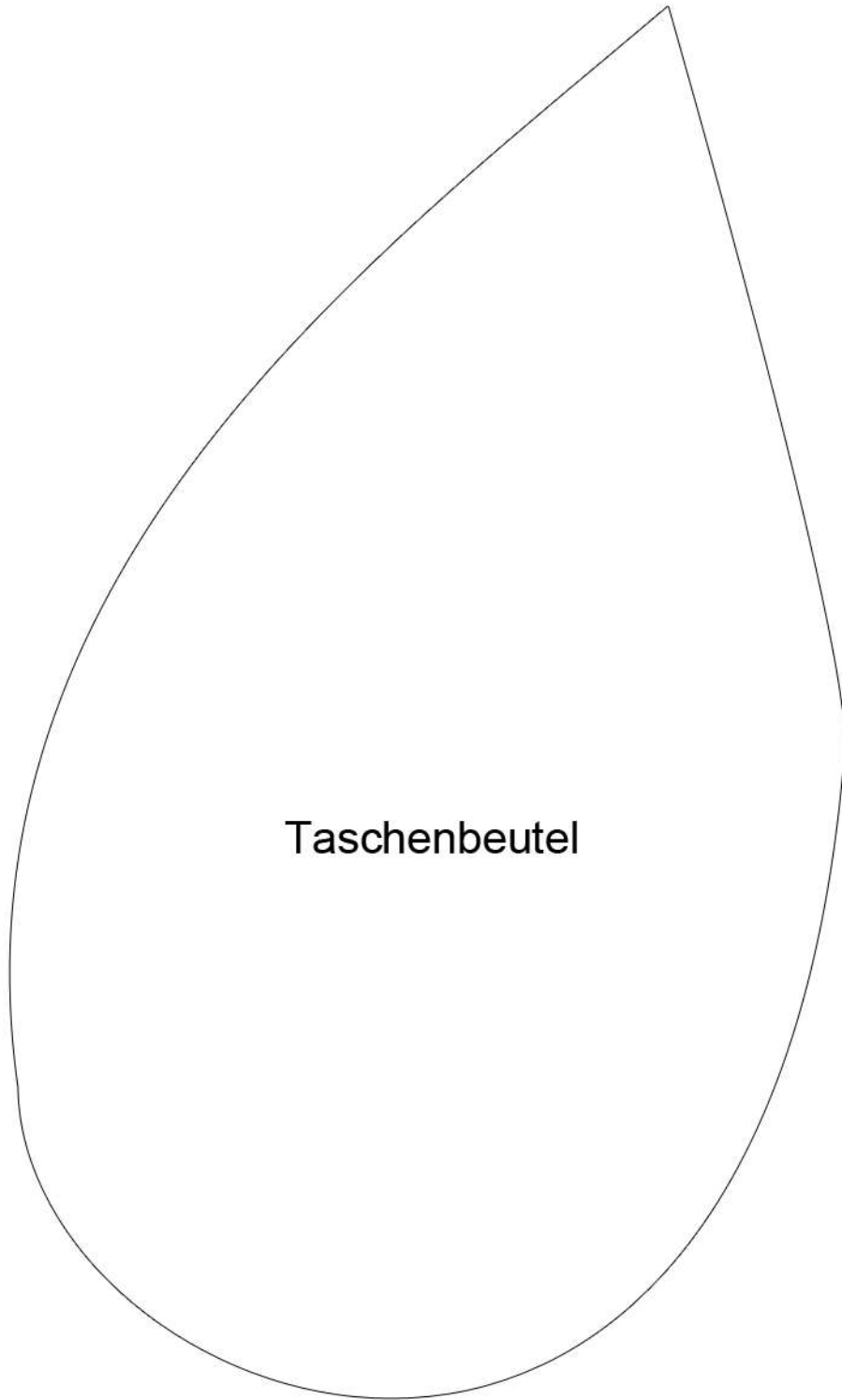


V 5





V 6



Taschenbeutel