

Verflixt und Zugenäht

www.schneidern-naehen.de

Schnittmuster – Pullover und Shirt für Herren

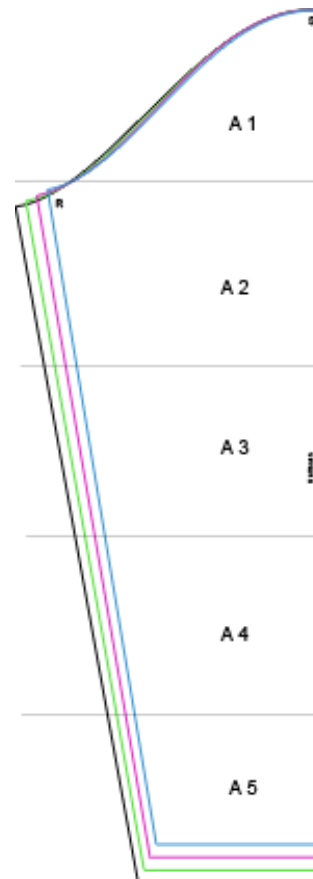
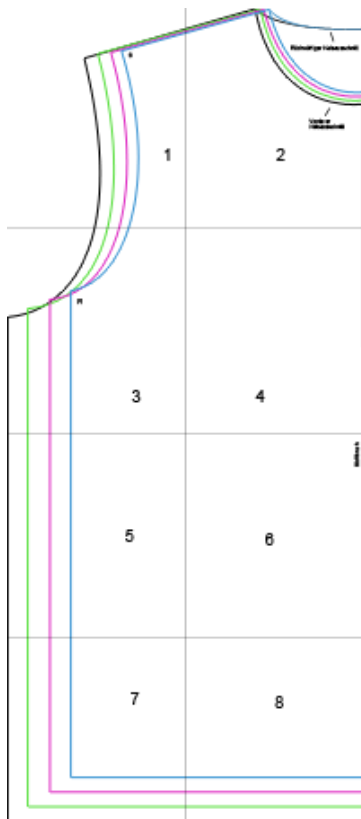


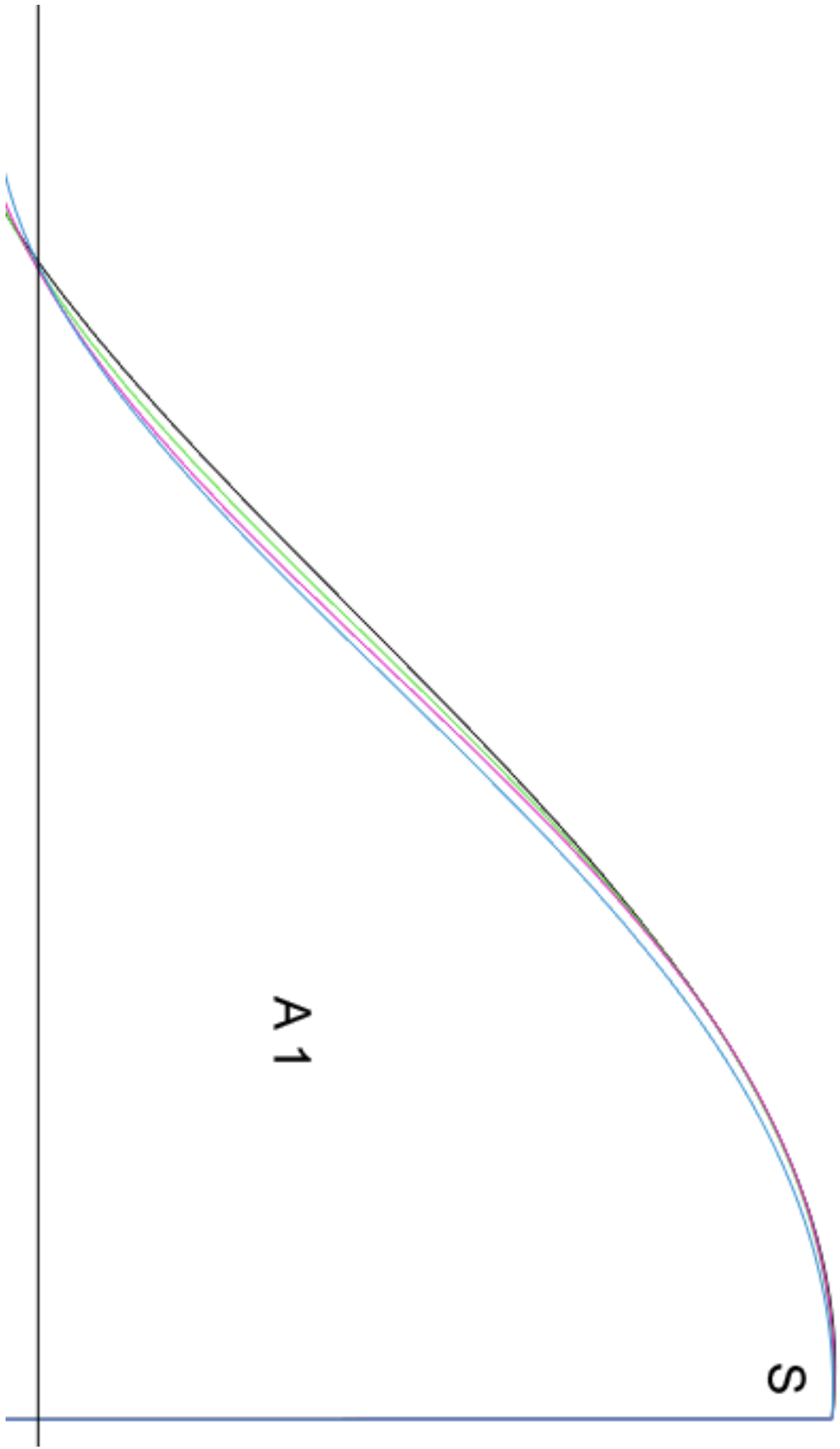
Drucken Sie das Schnittmuster aus. Dabei **Seitengröße beibehalten** und **nicht** an Seitengröße anpassen, sonst wird der Ausdruck verkleinert.

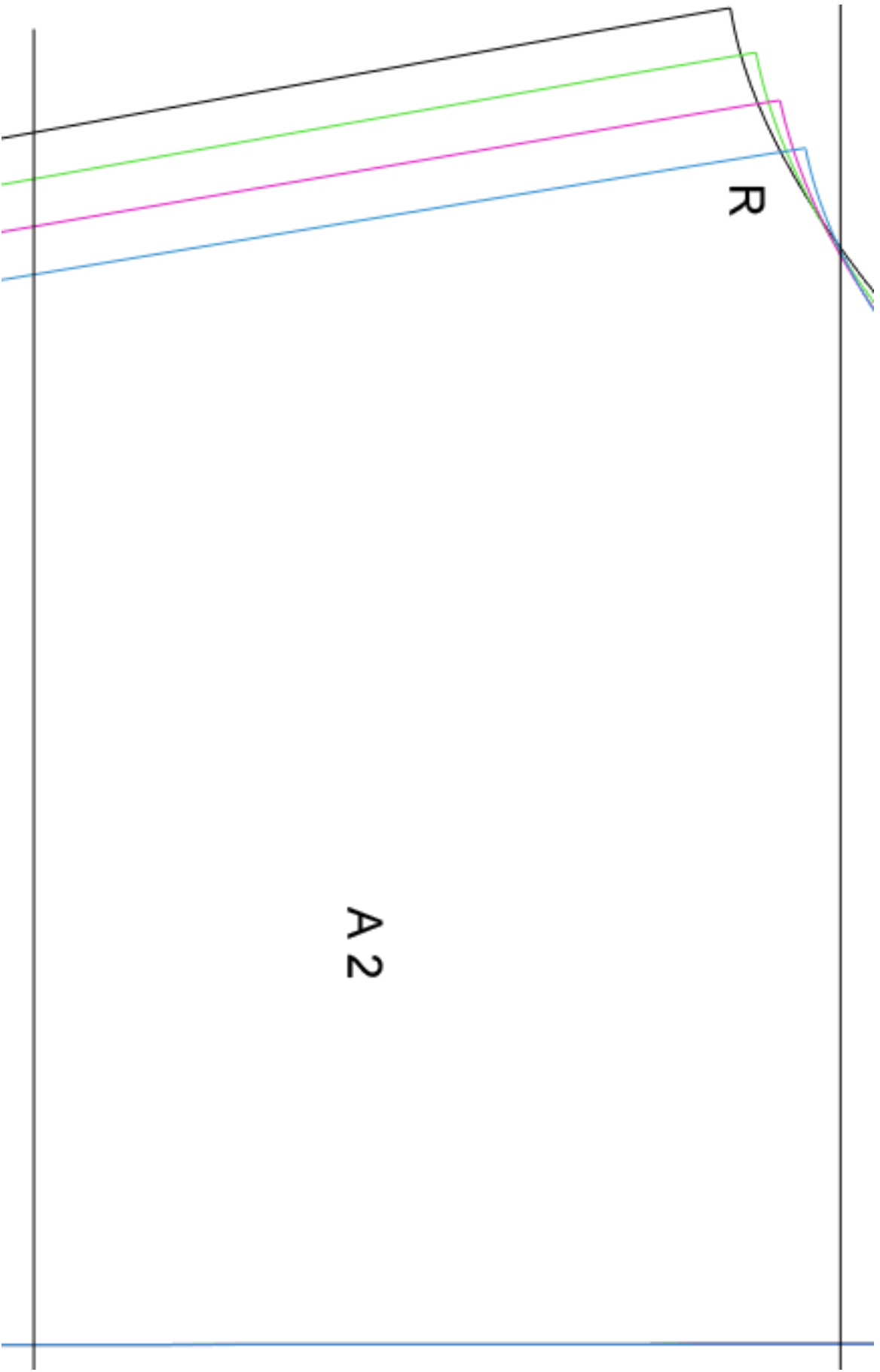
Kleben Sie die Schnittteile an den grauen Linien zusammen. Die Linien treffen aufeinander. Schneiden Sie dann das Schnittmuster in Ihrer Größe aus.

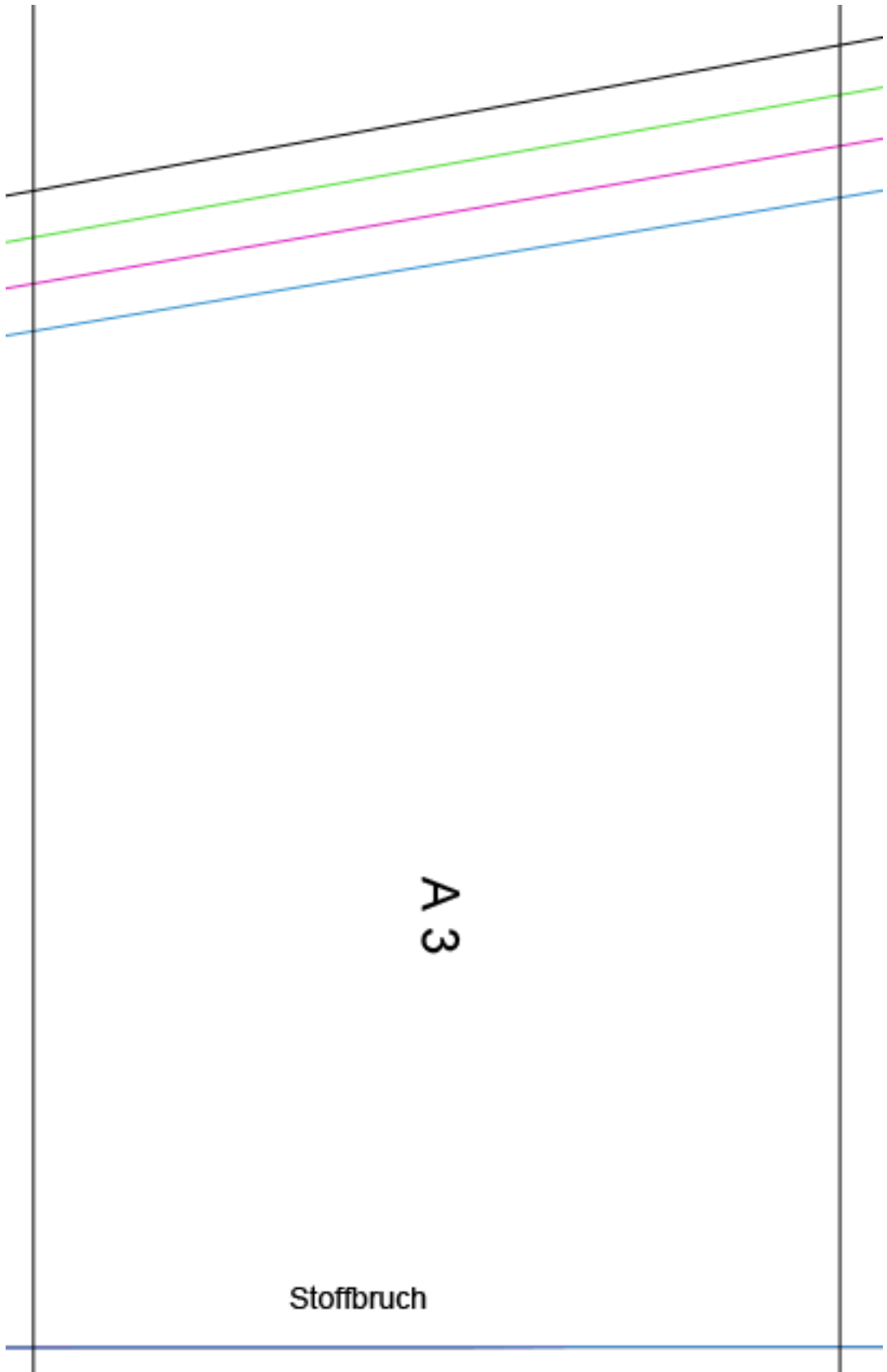
Übersicht

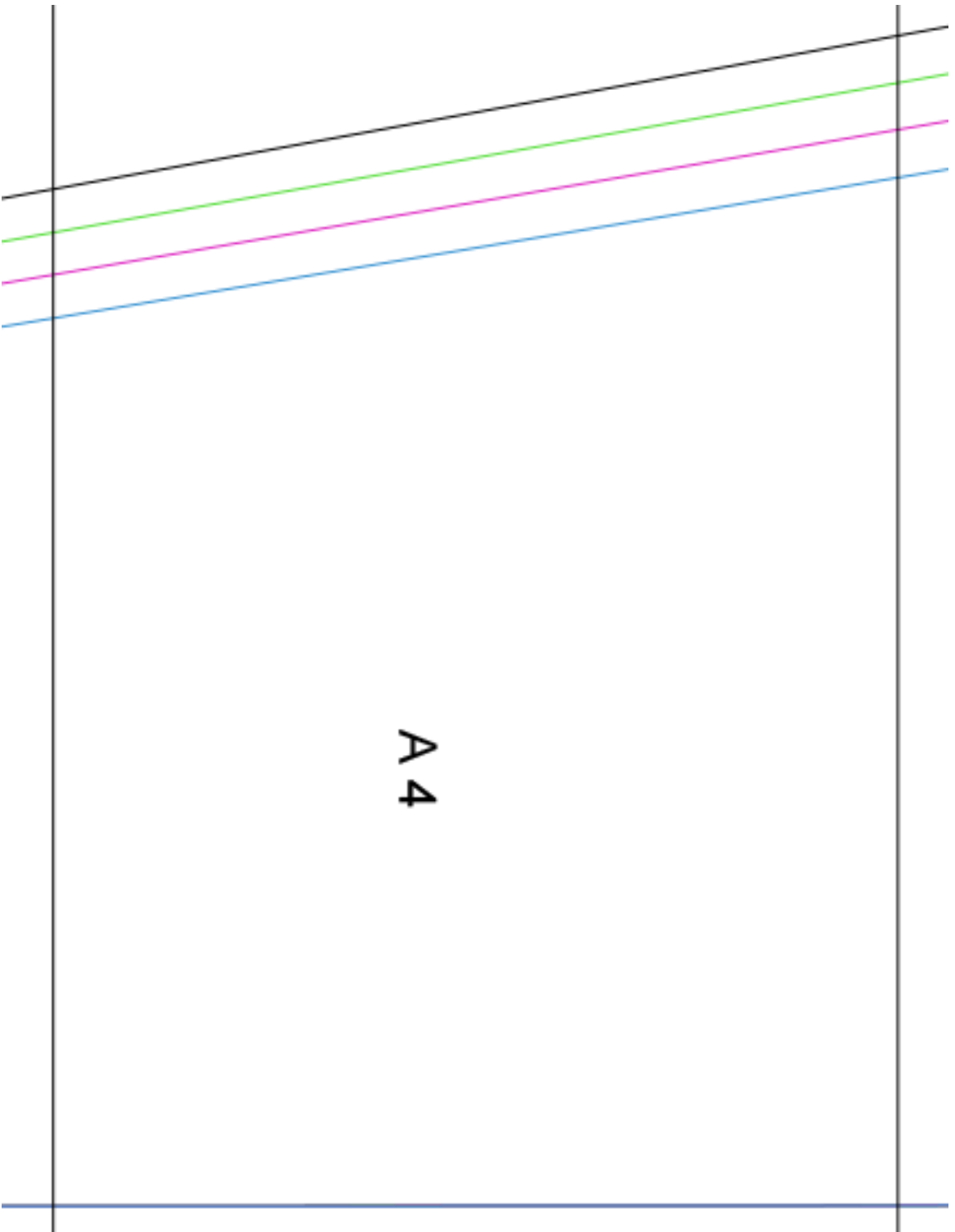
- Blau = Größe S
- Pink = Größe M
- Grün = Größe L
- Schwarz = Größe XL



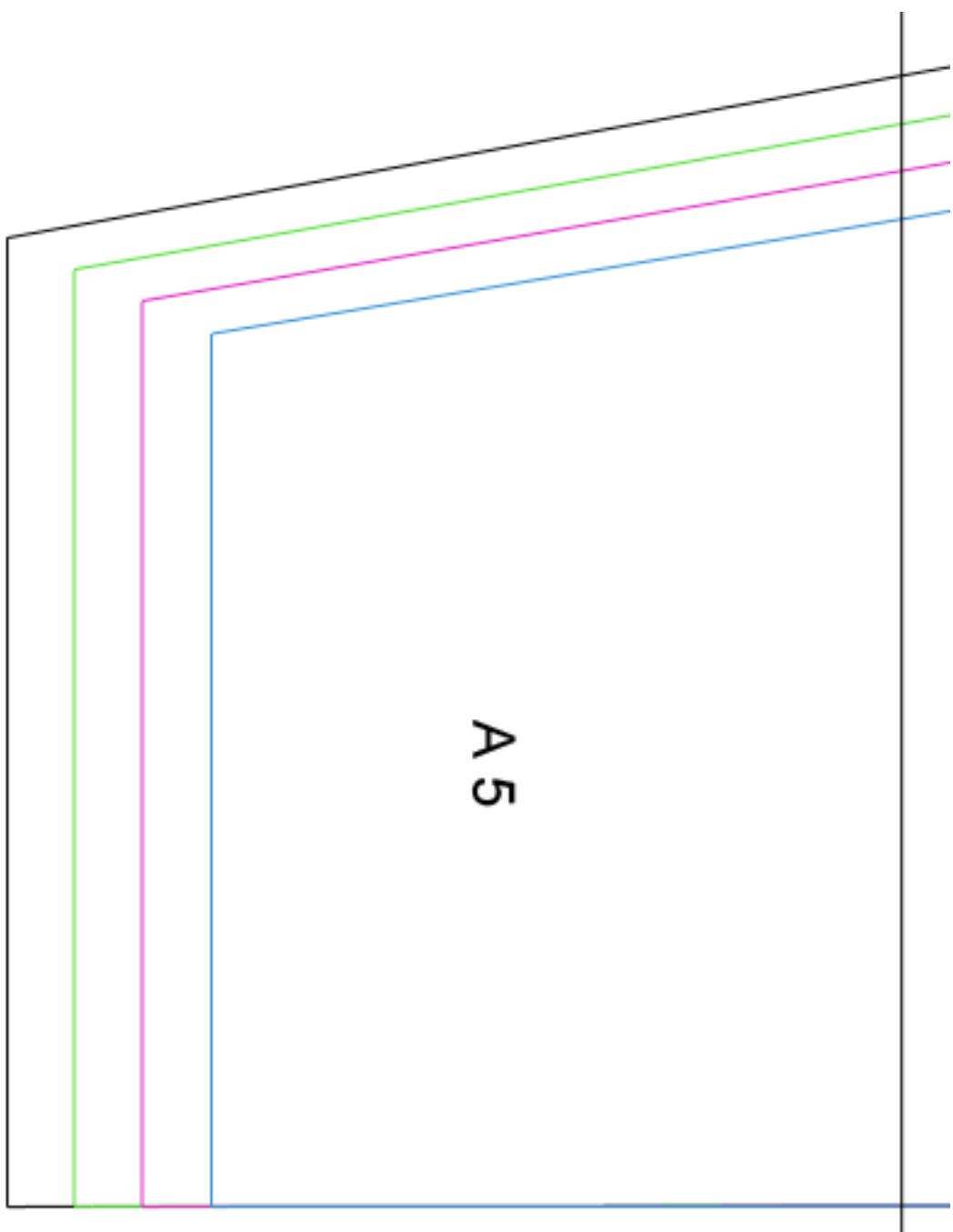


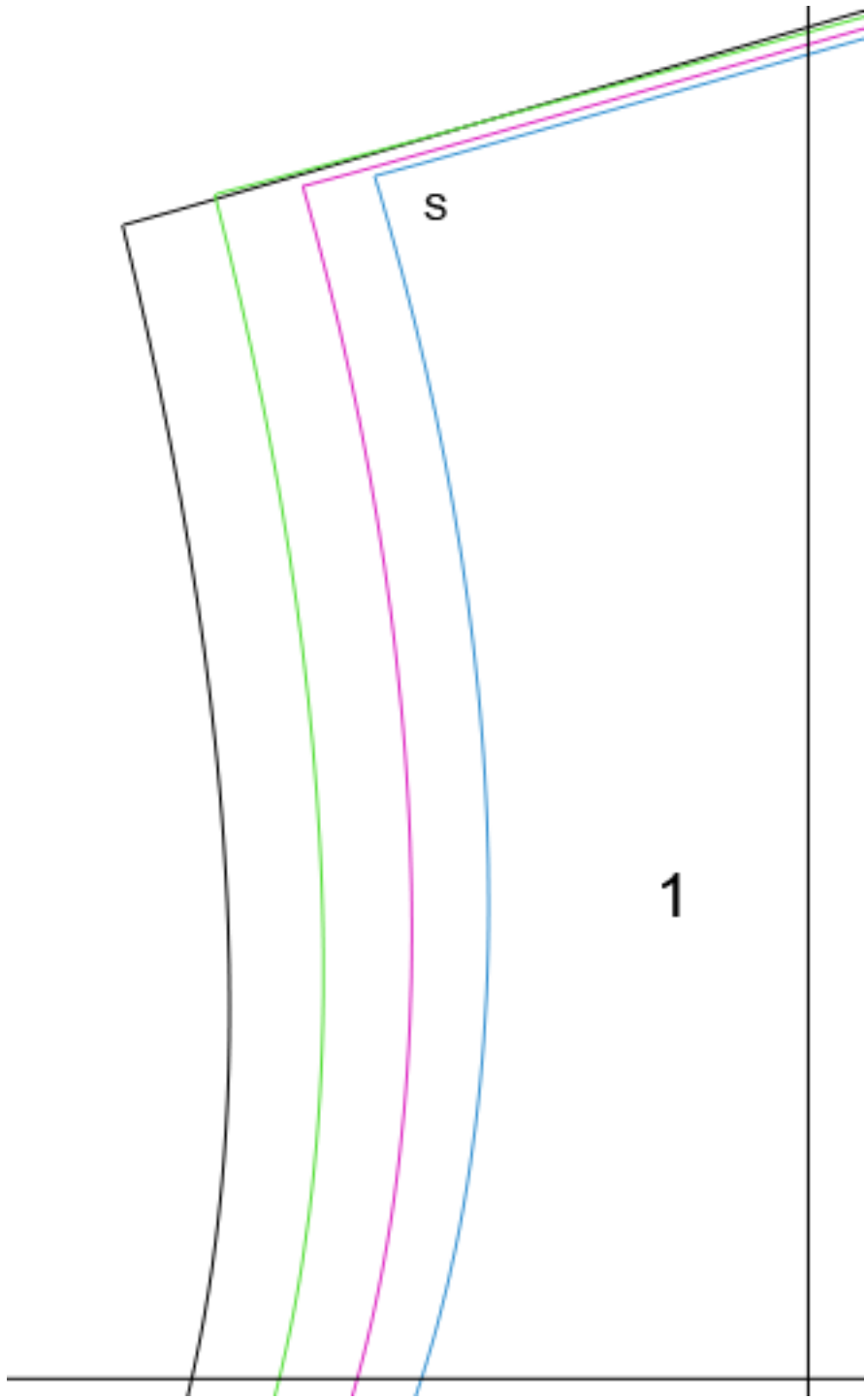


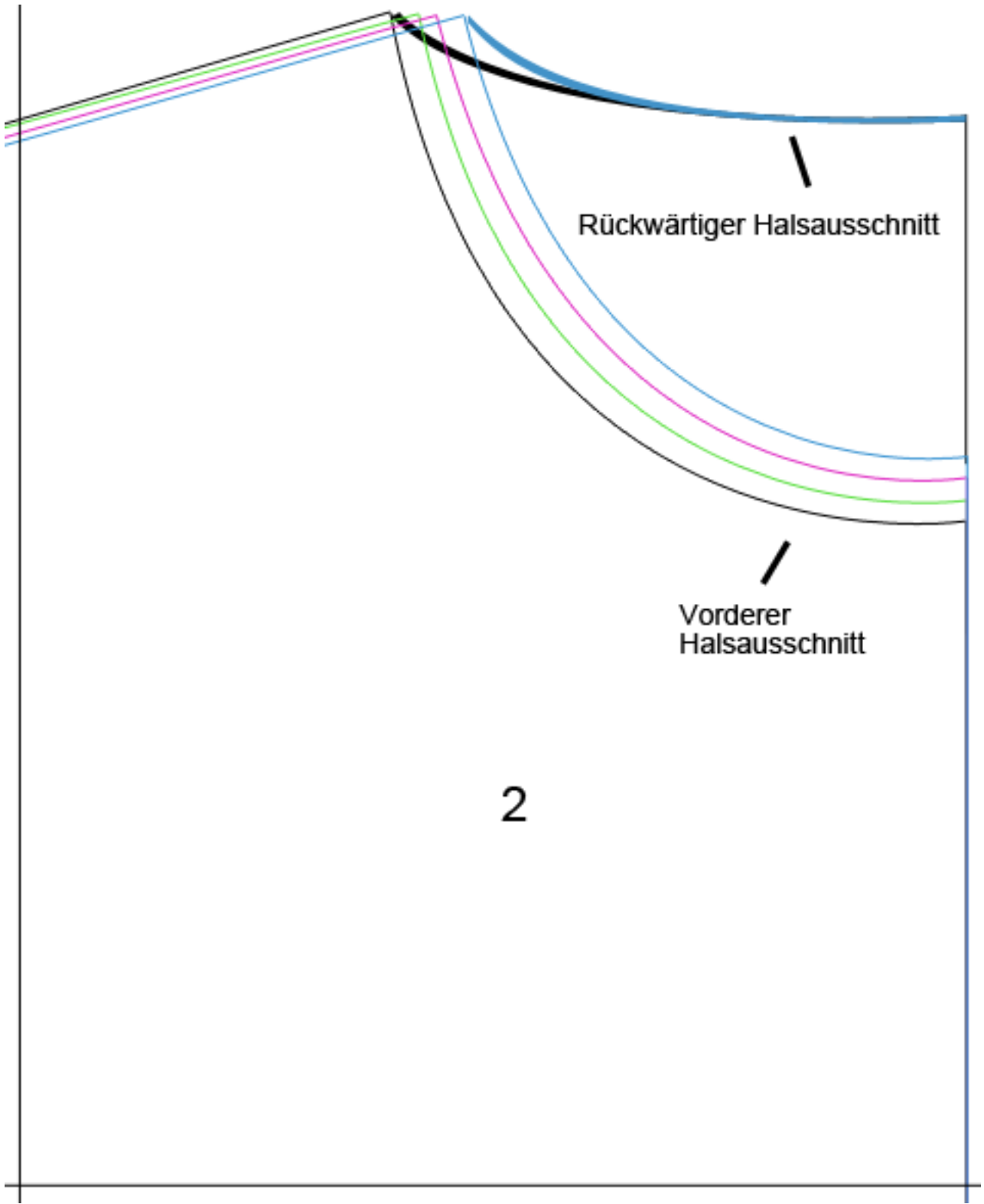




A 4



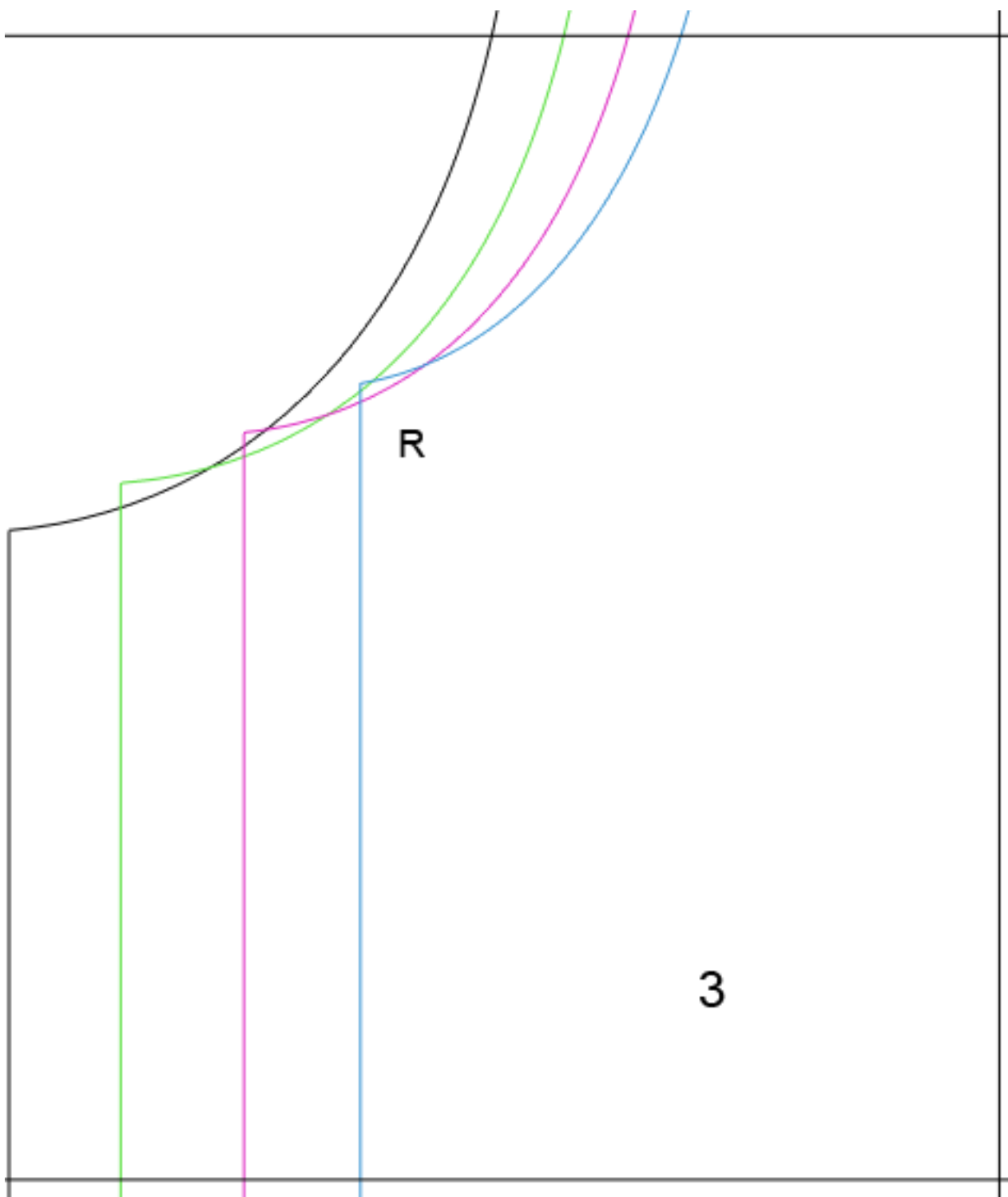




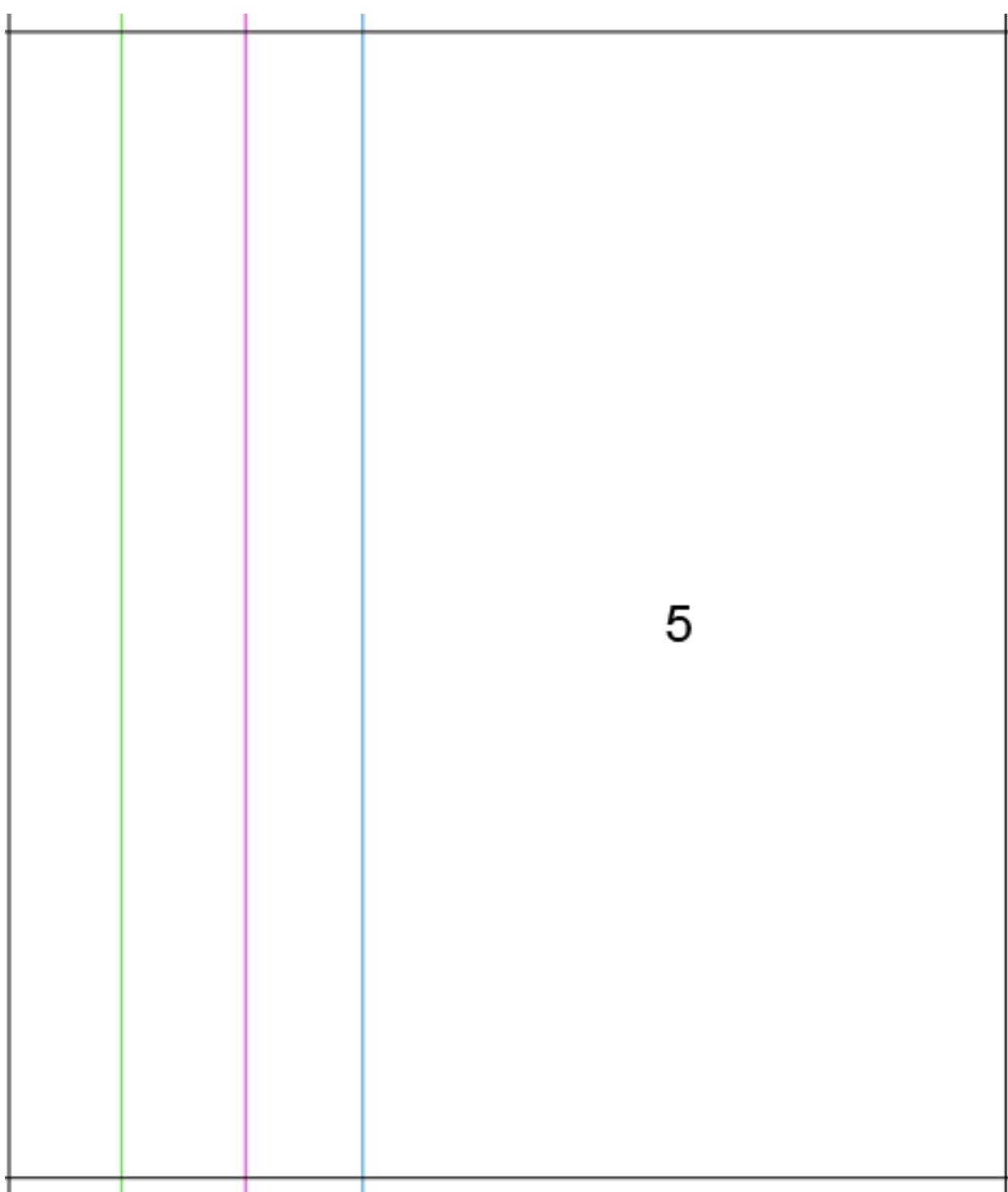
Rückwärtiger Halsausschnitt

Vorderer Halsausschnitt

2

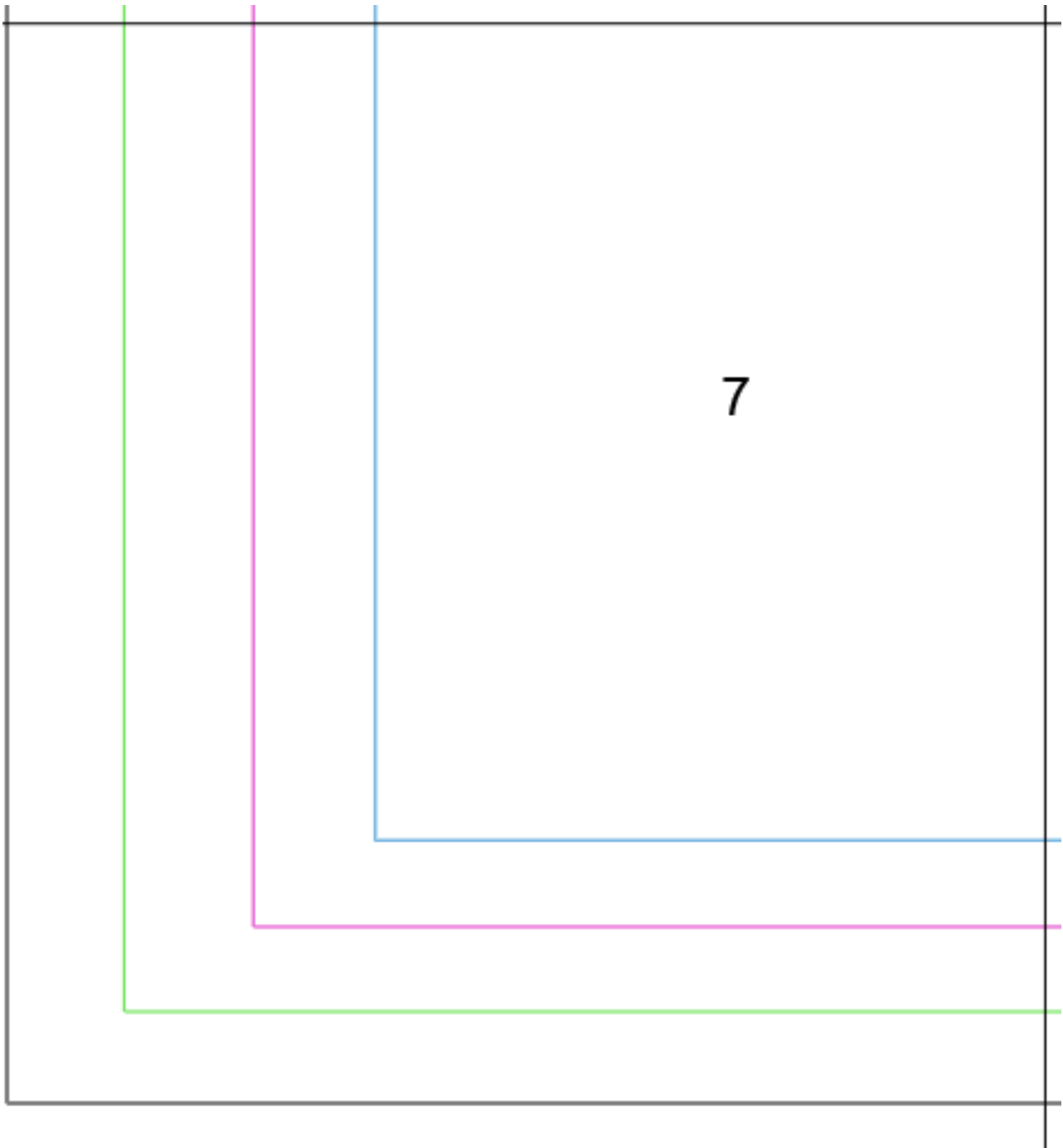


4



5

6



7



8