

Verfixt und Zugenäht

Kleidung nähen und mehr
www.schneidern-naehen.de

Schnittmuster für ein T Shirt Überzieher

Größe: Einheitsgröße

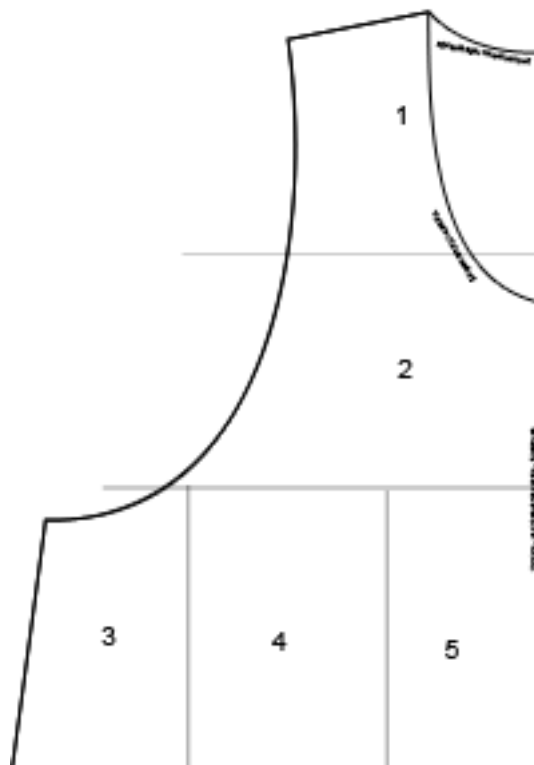
Ein Bild und die Nähanleitung dazu findest du unter:

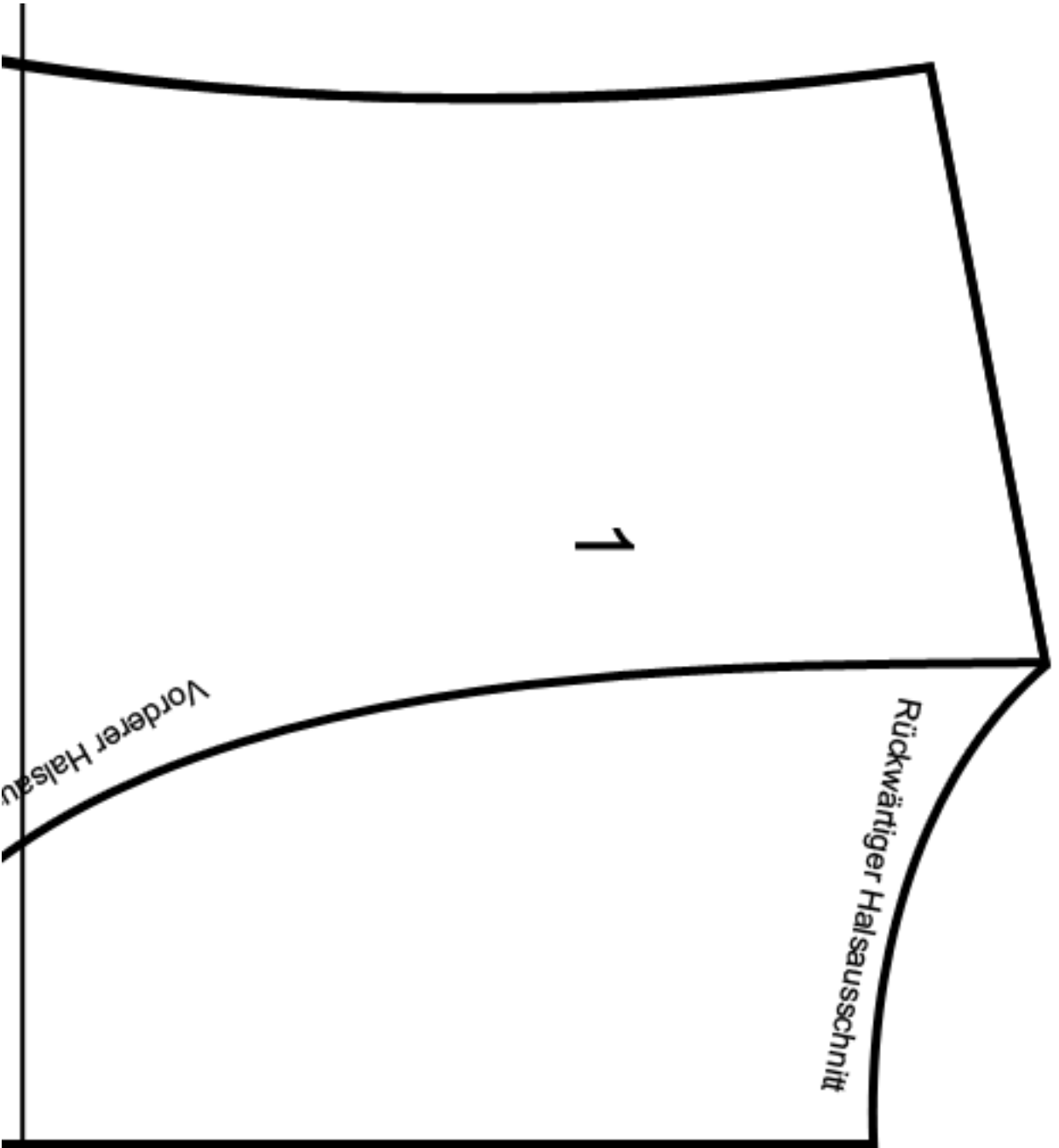
<http://www.schneidern-naehen.de/t-shirt-naehen>

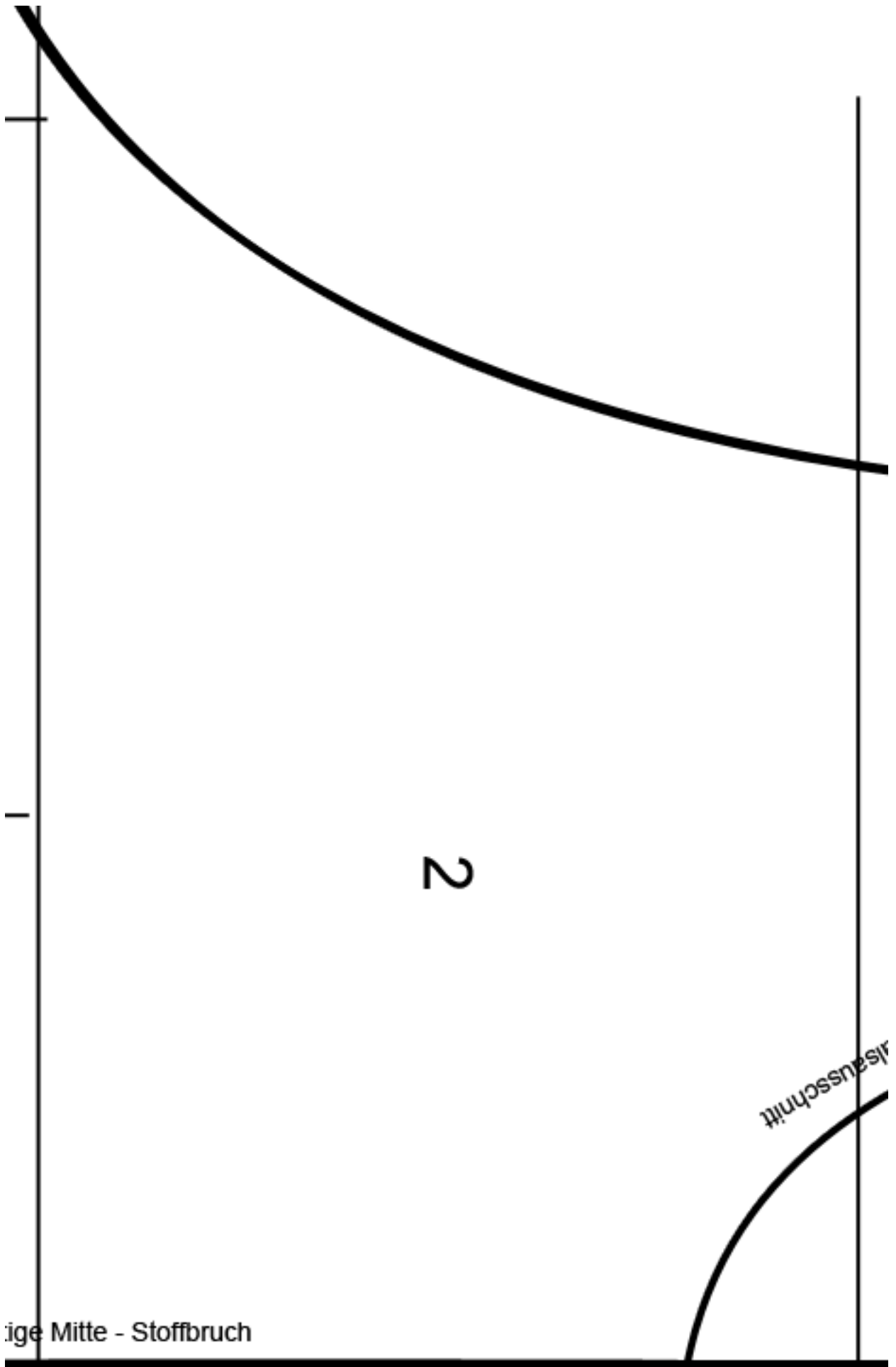
Drucke das Schnittmuster aus. Die **Seitengröße beibehalten** und **nicht** an die Seitengröße anpassen und **ohne Ränder** drucken, sonst wird der Ausdruck verkleinert.

Blätter / Schnitt-Teile an den Linien zusammenkleben. Die Linien treffen aufeinander.

Schnittübersicht



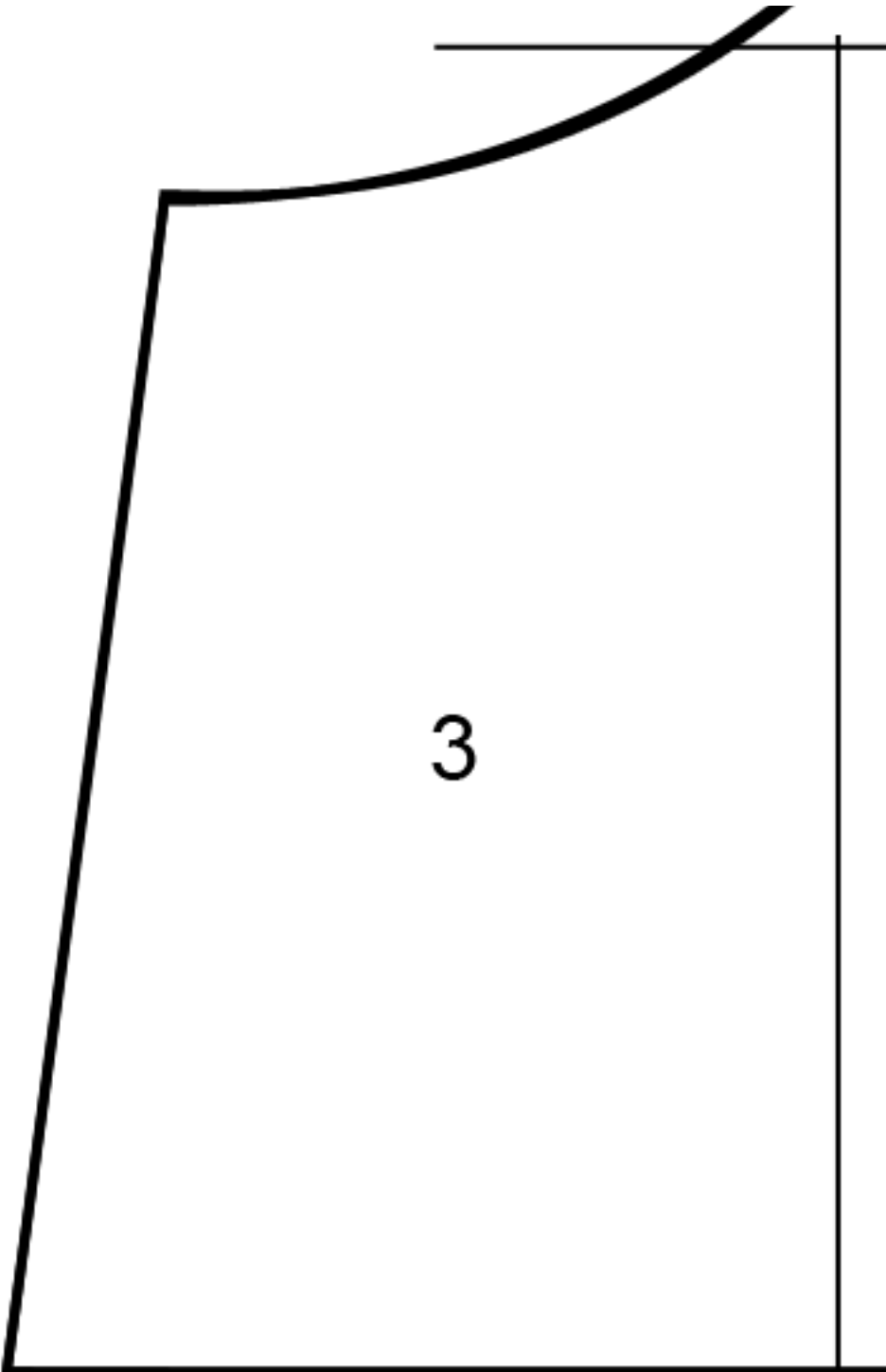


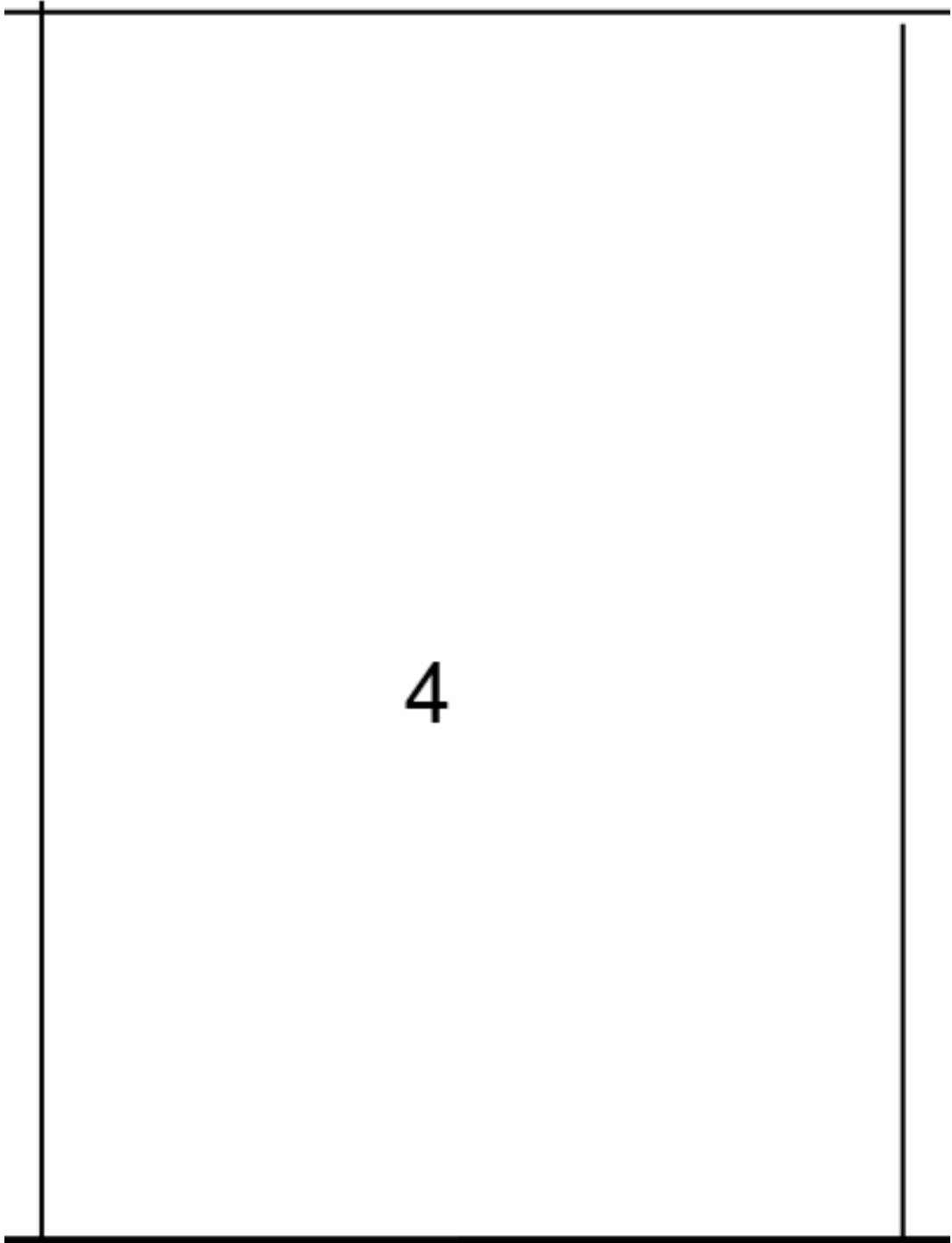


Stoffbruch

2

Abschnitt





5

Vordere- und rückwärtige M